



**Qualität, Handwerk und Innovation.  
Das richtige Maß ist unser Erfolgsgeheimnis. Klare Ideen sind unser Grundsatz.  
Zuerst wollen wir wissen, wohin wir gehen und was wir vorhaben.  
Dann arbeiten wir konsequent darauf hin.**

**Riccardo Magni - Präsident**

---

Magni Telescopic Handlers Srl wurde 2013 gegründet. Seitdem hat das Unternehmen das umfangreichste Teleskopstaplorsortiment am Markt entwickelt, das drehbare Teleskopstapler, starre Teleskopstapler sowie Schwerlast-Teleskopstapler für das Baugewerbe umfasst. Als der italienische Markt zu klein wurde, gründete Magni folgende sechs Niederlassungen: Magni TH France, Magni UK, Magni America, Magni Deutschland, Magni SA und Magni Asia Pacific. Darüber hinaus wurde ein weltweites Netzwerk von mehr als 300 Händlern errichtet, das den Kunden einen optimalen technischen und kaufmännischen Support bietet. Und dies ist erst der Anfang unserer Geschichte.

ARBEITS

MIT AU

# BÜHNEN SLEGER

Die Zuverlässigkeit und die Hubhöhe, die Sie für die Ausführung jeder beliebigen Arbeit benötigen, stehen Ihnen mit den Gelenk- und Teleskoparbeitsbühnen von Magni zur Verfügung. Elektro- oder Dieselantrieb, Magni bietet Ihnen das jeweils passende Modell für jede Marktanforderung.

## **INHALT**

<b>GELENKTELESKOPARBEITSBÜHNEN</b>	<b>5</b>
<b>TELESKOPARBEITSBÜHNEN</b>	<b>23</b>
<b>VERFÜGBARE OPTIONEN</b>	<b>43</b>
<b>LASTDIAGRAMME</b>	<b>47</b>
<b>TECHNISCHE DATEN</b>	<b>53</b>



# GELENKTELESKOP- ARBEITSBÜHNEN



Kennzeichnend für das Magni Sortiment der Gelenkteleskoparbeitsbühnen sind die absolute Vielseitigkeit und die Fähigkeit der Positionierung in alle Richtungen, um auch schwer zugängliche Arbeitspositionen zu erreichen.

Diese Maschinen sind entsprechend ausgelegt, um die Arbeitseffizienz zu verbessern und eine Reichweite in der Horizontalen anzubieten, die über der von anderen Arbeitsbühnen liegt. Darüber hinaus verfügen sie über eine hohe Bodenfreiheit, Allradantrieb und Offroad-Funktionen, wodurch der Einsatz auch auf schwierigem und unebenem Gelände möglich ist. Die Gelenkteleskoparbeitsbühnen eignen sich ideal für die Außenbereiche im Hochbau und Einsatzgebiete in der Industrie.

# GELENKTELESKOP- ARBEITSBÜHNEN

---



## ALLRADANTRIEB UND ALLRADLENKUNG

Der Allradantrieb ermöglicht vier verschiedene Lenkarten, wodurch nicht nur die Produktivität, sondern auch die Manövrierfähigkeit auf jeder beliebigen Baustelle verbessert wird. Der leistungsstarke Allradantrieb bewältigt mühelos schwierige Untergründe.



## DREHBARER ARBEITSKORB

Alle Gelenkteleskoparbeitsbühnen garantieren eine Drehung des Arbeitskorbs um 180° (+/- 90°), um maximale Flexibilität zu gewährleisten. Diese Eigenschaft erlaubt es der Maschine, jede Arbeitsposition zu erreichen und sich jeder beliebigen Arbeitsbedingung anzupassen.

## DIESELANTRIEB

Diese Modelle sind entsprechend ausgelegt, um zahlreiche Nutzungsanforderungen unter verschiedenen Bedingungen zu erfüllen. Arbeitshöhen von 24 m bis 28 m



DAB24RT



DAB28RT

# VERBESSERTE LEISTUNGEN



## DREHBARER OBERWAGEN

Alle Modelle des Sortiments verfügen über eine durchgehende 360°-Drehung des Oberwagens und eine Positionierfähigkeit, die ihresgleichen sucht. Diese Eigenschaften erleichtern die täglichen Arbeiten und garantieren maximale Einsatzflexibilität. Durch einfaches Bewegen des Oberwagens ist es möglich, verschiedene Arbeitspositionen zu erreichen, ohne die Maschine immer neu positionieren zu müssen.



## EINSATZ IN INNEN- UND AUßENBEREICHEN

Die selbstfahrenden Gelenkteleskoparbeitsbühnen sind in der Lage, jede Anforderung zu erfüllen, sowohl in Außen- als auch in Innenbereichen (nur elektrische Versionen). Die Einhaltung strenger Sicherheitsvorgaben und die Garantie von Offroad-Leistungen ist von wesentlicher Bedeutung, wenn in Außenbereichen oder auf schwierigem und unebenem Gelände gearbeitet wird.

## ELEKTROANTRIEB

Die vollelektrischen Modelle sind dank des emissionsfreien Betriebs die idealen Partner für den Einsatz in Innenbereichen. Arbeitshöhen von 20 m bis 28 m



BA20ERT

BA22ERT

EAB24RT

EAB28RT

# HÖHERE HUBHÖHEN

# #LIFT DIFFE RENT

Für Magni bedeutet #liftdifferent die Suche nach neuen technischen Lösungen, größeren Reichweiten und höheren Hubhöhen. Alle Magni Produkte, ob mit Diesel- oder Elektroantrieb, sind zuverlässig, multifunktional und die beste Wahl, wenn es darum geht, „anders anzuheben“.



## Hauptanwendungen



### Baugewerbe

Einsatz an Fassaden  
Dach- und  
Fassadenbau  
Anlagen



### Großveranstaltungen,

Konzerte, Festivals



### Instandhaltung von Flugzeugen, Schiffs- reparaturen



### Anlagenservice

Elektroinstallationen,  
Klempnerarbeiten,  
Beleuchtungen



### Erdöl- und Gasindustrie

Petrochemische  
Industrie  
Raffinerien



### Renovierung,

Sandstrahlen,  
Malerarbeiten





## GRENZENLOSER EINSATZ

Dank einer gelungenen Kombination aus Geschwindigkeit und Steigfähigkeit lässt sich die Arbeit schneller und effizienter erledigen. Das System der positiven Traktionskontrolle und die frontseitige Pendelachse arbeiten vorbildlich zusammen, sodass der Fahrbetrieb der Maschine auf schwierigem und unebenem Gelände mit bester Bodenhaftung erfolgt. Das Selbstsperrdifferenzial garantiert einen optimalen Antrieb, der niedrige Schwerpunkt eine ausgezeichnete Standsicherheit.



## Zeichenerklärung

Alle Maschinenbezeichnungen setzen sich aus Buchstaben zusammen, die für bestimmte technische Eigenschaften stehen. Zum Beispiel:

**DAB 18 RT**  
**EAB 24 RT**

beziehen sich auf die rechts aufgeführte Übersicht.

<b>D</b>	<b>E</b>	diesel / electric	- Motortyp
<b>A</b>	<b>A</b>	articulating	- Maschinentyp
<b>B</b>	<b>B</b>	boom	- Maschinentyp
<b>18</b>	<b>24</b>	meters	- maximale Höhe
<b>R</b>	<b>R</b>	rough	- Besonderheit
<b>T</b>	<b>T</b>	terrain	- Besonderheit

# MEHR ERREICHEN MIT EINEM UMFASSENDEREN SORTIMENT

## Steigfähigkeit

Der Allradantrieb ist serienmäßig bei allen Modellen vorgesehen. Diese verfügen dadurch über folgende vier Lenkarten: Vorderradlenkung, Hinterradlenkung, Hundeganglenkung und koordinierte Lenkung. Darüber hinaus garantiert die Steigfähigkeit von 45%\* Offroad-Leistungen, die ihresgleichen suchen. Man erhält somit eine **optimale Manövrierfähigkeit** zur Ausführung jeder beliebigen Arbeit.



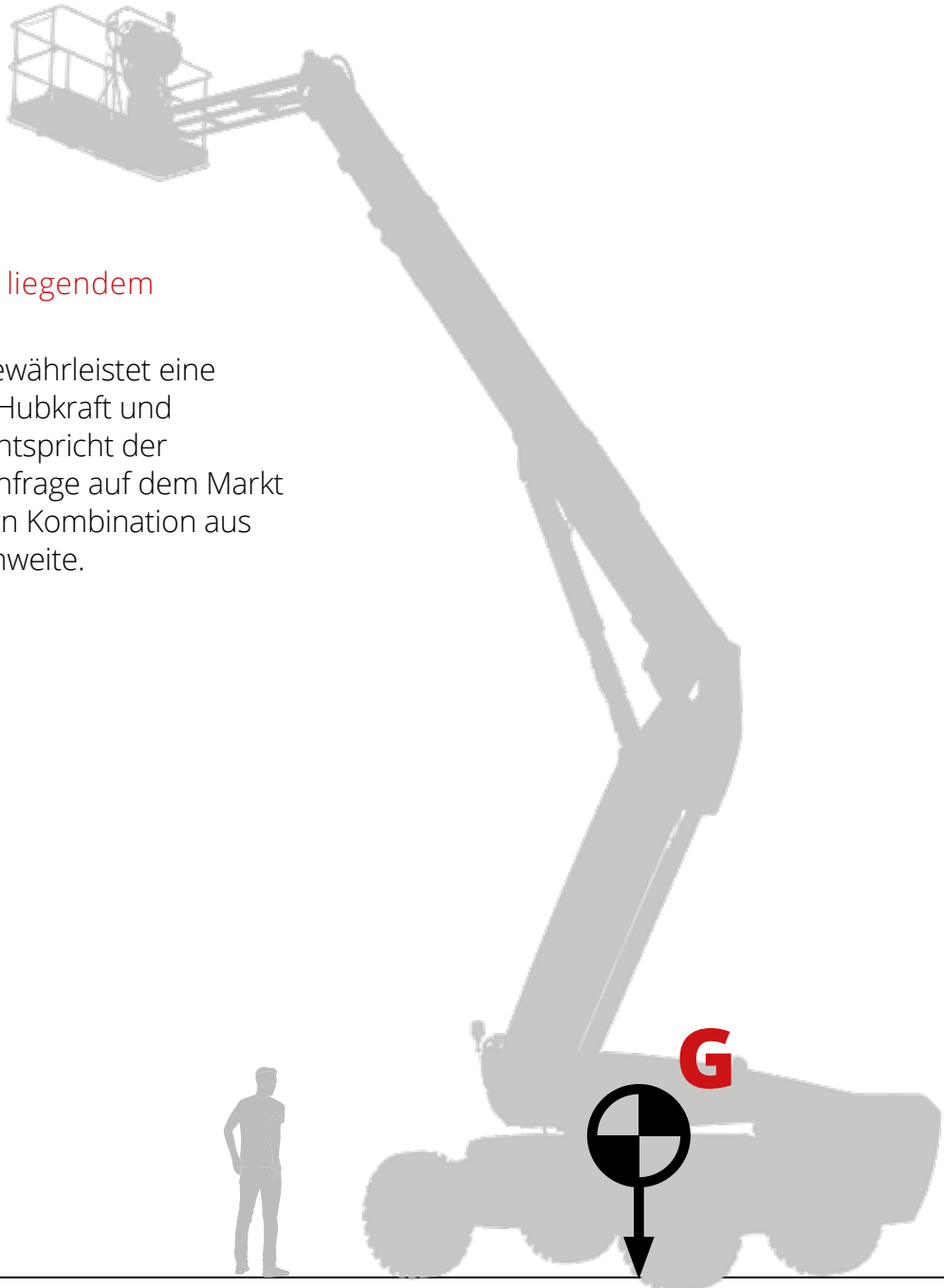
## MEISTER AUF SCHWIERIGEN UNTERGRÜNDE

Das gesamte Sortiment ist mit Reifen mit 42,5" (108 cm) Durchmesser ausgestattet, die auf jedem Gelände eingesetzt werden können. Das großzügige RT-Profil garantiert eine ausgezeichnete Bodenhaftung auf schwierigen und unebenen Untergründen. Die hohe Bodenfreiheit ist ein weiterer Vorteil beim Einsatz auf derartigen Untergründen, da eine bessere Bodenhaftung im Vergleich zu den traditionellen Arbeitsbühnenmodellen mit Ausleger gewährleistet wird.

## AUSGESCHÄUMTE REIFEN

Die ausgeschäumten Reifen sind serienmäßig auf allen Gelenkteleskoparbeitsbühnenmodellen montiert. Sie garantieren der Maschine den Einsatz in unebenen und unwegsamen Arbeitsbereichen und verhindern Reifenschäden.





## Design mit niedrig liegendem Schwerpunkt (G)

Das neue Design gewährleistet eine außergewöhnliche Hubkraft und Tragfähigkeit und entspricht der zunehmenden Nachfrage auf dem Markt nach einer perfekten Kombination aus Hubhöhe und Reichweite.

### MEHR STABILITÄT

Die wesentlichen Vorteile des niedrigen Schwerpunkts sind eine bessere Standsicherheit, eine ausgezeichnete Kapazität des Arbeitskorbs und somit mehr Sicherheit auf jeder beliebigen Arbeitshöhe. Diese Eigenschaft ermöglicht die Optimierung der Leistungen in Bezug auf die Hubhöhe und die Reichweite.

### OPTIMIERTE HÖHE

Dank des neuen Designs mit niedrigem Schwerpunkt befindet sich die maximale Arbeitshöhe am Optimum der Möglichkeiten. Das gesamte Sortiment der Gelenkteleskoparbeitsbühnen garantiert eine maximale Hubhöhe von 16 bis 28 m.

### MEHR REICHWEITE

Dank des niedrigen Schwerpunkts befindet sich die Reichweite am Optimum der Möglichkeiten. Dies ist von wesentlicher Bedeutung, wenn es darum geht, auf schwer erreichbare Arbeitspositionen auf der Baustelle zuzugreifen. Dies ist die Antwort von Magni auf die Anforderungen des Markts hinsichtlich ausgezeichneter Reichweiten bei Gelenkteleskoparbeitsbühnen.

### LEICHTER ZUGRIFF AUF KOMPONENTEN

Das intelligente Überwachungssystem und der niedrige Schwerpunkt erleichtern die Ausführung aller Reparaturarbeiten am Motor und allen anderen Komponenten. Zudem ist es wesentlich einfacher, die regelmäßigen Wartungseingriffe durchzuführen.

# HOHE QUALITÄTSSTANDARDS

---



## RUNDUMLEUCHE

Das orangefarbene Blinklicht warnt sich in der Nähe aufhaltende Personen beim Fahr- oder Hubbetrieb der Maschine.

## KRAFTSTOFF- / LADESTANDANZEIGE

Eine Füllstandanzeige am Bodenbedienpult liefert sämtliche Informationen zur verbleibenden Kraftstoffmenge bzw. zum Ladestand der Batterie. Am Bedienpult des Arbeitskorbs befindet sich eine weitere Anzeige zur verbleibenden Kraftstoffmenge bzw. zum Ladestand der Batterie.

## BETRIEBSSTUNDENZÄHLER

Der Betriebsstundenzähler informiert konstant über den Betriebsstatus der Maschine. Dank dieses Geräts, das die tatsächlich geleisteten Betriebsstunden anzeigt, ist es möglich, im Voraus die Wartungsarbeiten an der Arbeitsbühne zu planen.

## ARBEITSKORB MIT STROMVERSORGUNG

Dank der Steckdose am Arbeitskorb ist es möglich, eine Bohrmaschine oder eine Elektrosäge direkt dort anzuschließen. Mit dieser speziell für Arbeiten mit netzstrombetriebenen Werkzeugen geeigneten Option ist es möglich, die eigenen Werkzeuge stets in Reichweite zu haben. Zudem hängt kein Elektrokabel am Arbeitskorb heraus.



## SICHER BEI WINDGESCHWINDIGKEITEN BIS 12,5 M/S

Diese Arbeitsbühnen gewährleisten einen regulären und sicheren Betrieb bis 12,5 m/s Windgeschwindigkeit.

## NOT-WARNSIGNAL

Erfasst die Maschine eine potenzielle Gefahr oder eine Überlast, warnt ein akustisches Signal die sich in der Nähe aufhaltenden Personen.

## AKUSTISCHES SIGNAL DER MASCHINENBEWEGUNG

Ein akustisches Signal warnt alle sich in der Nähe aufhaltenden Personen, dass die Arbeitsbühne in Bewegung ist.

## NOT-AUS-PILZSCHALTER IM ARBEITSKORB UND AM FAHRGESTELL

Sowohl am Bodenbedienpult als auch am Bedienpult des Arbeitskorbs befindet sich ein Not-Aus-Pilzschalter. Bei dessen für Notfälle vorgesehenen Betätigung werden alle Vorgänge und Manöver unterbrochen, und es besteht anschließend die Möglichkeit, eine sichere Betriebsposition wiederherzustellen.

## ELEKTRISCHER KREIS UND NOTPUMPE

Sowohl der elektrische Kreis als auch die Notpumpe werden durch eine 12-V DC Batterie gespeist.

## ÜBERLASTSENSOR

Die Arbeitsbühne ist so kalibriert, dass jedes Manöver verhindert wird, sobald die Maschine eine Überlast am Arbeitskorb erfasst.

## DREHSPERRSYSTEM

Zur Gewährleistung maximaler Sicherheit beim Fahrbetrieb sind alle Maschinen mit einem mechanischen Drehsperrsystem für den Oberwagen ausgestattet.

## SICHERHEIT DES MOTORRAUMS

Um stets maximale Sicherheit zu gewährleisten, kann der Motor erst dann gestartet werden, nachdem der Motorraum geschlossen wurde.

# SICHERHEIT DES ARBEITSKORBS

## LEICHTER ZUGANG ZUM ARBEITSKORB

Am Arbeitskorb befinden sich zwei Eingänge, einer vorn, der andere an der Seite. Beide sind so ausgelegt, dass auch beim Tragen von Schutzausrüstungen (Schutzhelm, Reflektorjacke usw.) oder des Werkzeuggürtels ein leichter Zugang und ein problemloses Verlassen des Arbeitskorbs möglich sind.

## SCHUTZ DES ARBEITSKORB-BEDIENPULTS

Zum Schutz des Arbeitskorb-Bedienpults vor Schuttteilen oder externen Einwirkungen ist ein Schutz aus Plexiglas über der Bedienkonsole installiert.

## GUMMISCHUTZ

Unter jedem Arbeitskorb ist ein Kollisionsschutz aus Gummi installiert. Dadurch ist der Arbeitskorb immer geschützt, wenn sich der Ausleger in der abgesenkten Position befindet.

## SICHERHEITSSCHALTER

Der Arbeitskorb ist mit einem Joystick mit Totmann-Sicherheitsschalter und einem Fußpedal ausgestattet. Als Sicherheitsmaßnahme ist es für das Ingangsetzen der Maschine erforderlich, das Pedal und den Totmannschalter am Joystick gleichzeitig zu betätigen.

## EINKLEMMSCHUTZVORRICHTUNG

Die Einklemmschutzvorrichtung reagiert auf Druck, d.h. im Fall einer Kollision unterbricht das System unmittelbar alle Vorgänge und Manöver. Das Problem wird durch ein **akustisches Signal** und eine **orangefarbene Warnleuchtanzeige** gemeldet. Ist der Bediener nicht in der Lage, den sicheren Betrieb der Maschine wiederherzustellen, kann eine Person am Boden die Bedienelemente am Oberwagen betätigen, um den Arbeitskorb zu bewegen.

## ANSCHLAGPUNKTE FÜR PERSONENURTE

An allen Arbeitskörben befinden sich vier Anschlagpunkte für Personengurte. Jeder Anschlagpunkt darf jeweils nur von einer Person benutzt werden.

## NIVELLIERANZEIGE

Die Nivellieranzeige wird an jedem Ausleger installiert, um eine leichtere parallele Positionierung des Arbeitskorbs zum Boden zu gewährleisten.



# DIESELANTRIEB: AUSSERGEWÖHNLICHE LEISTUNGEN



## LEISTUNGSSTARK, ABER GREEN

Magni hat entschieden, alle Dieselmodelle mit den Motoren Stage V auszustatten. Dank dieser Maßnahme sinkt der Kraftstoffverbrauch um ca. 10% bis 15%, womit dem Markt eine umweltfreundlichere Lösung, die die neuesten europäischen Vorgaben erfüllt, zur Verfügung steht.

## DIFFERENZIAL MIT BEGRENZTEM SCHLUPF

Die Vorderachse ist mit einem Differenzial mit begrenztem Schlupf ausgestattet. Diese Eigenschaft gewährleistet ein ausreichendes Drehmoment an jedem der zwei Räder dieser Achse. Für den Antrieb ist sie ein entscheidender Vorteil, da sie die Leistungen auf rutschigem Gelände verbessert. Zusammen mit dem leistungsstarken Bosch Rexroth Antrieb ist das Differenzial unerlässlich auf jeder Baustelle und bietet die beste Performance.

## PENDELACHSEN

Dank der Ausstattung mit Dana-Spicer-Achsen sind diese Arbeitsbühnen nicht nur robust, sondern auch sicher und somit perfekt, um jedes Terrain oder Gelände mühelos in Angriff zu nehmen. Die serienmäßig bei allen Modellen montierte Pendelachse passt sich den Unregelmäßigkeiten des Terrains oder Geländes an und bietet dadurch eine ausgezeichnete Bodenhaftung. Der Allradantrieb und die Allradlenkung garantieren einen komfortablen Fahrbetrieb auf unregelmäßigen Oberflächen jeder Baustelle.





## ARBEITSKORB-BEDIENPULT

Das mit einer Abdeckung aus Metall und einem Schutz aus Plexiglas versehene Bedienpult des Arbeitskorbs ermöglicht die Ausführung sämtlicher Funktionen der Maschine:

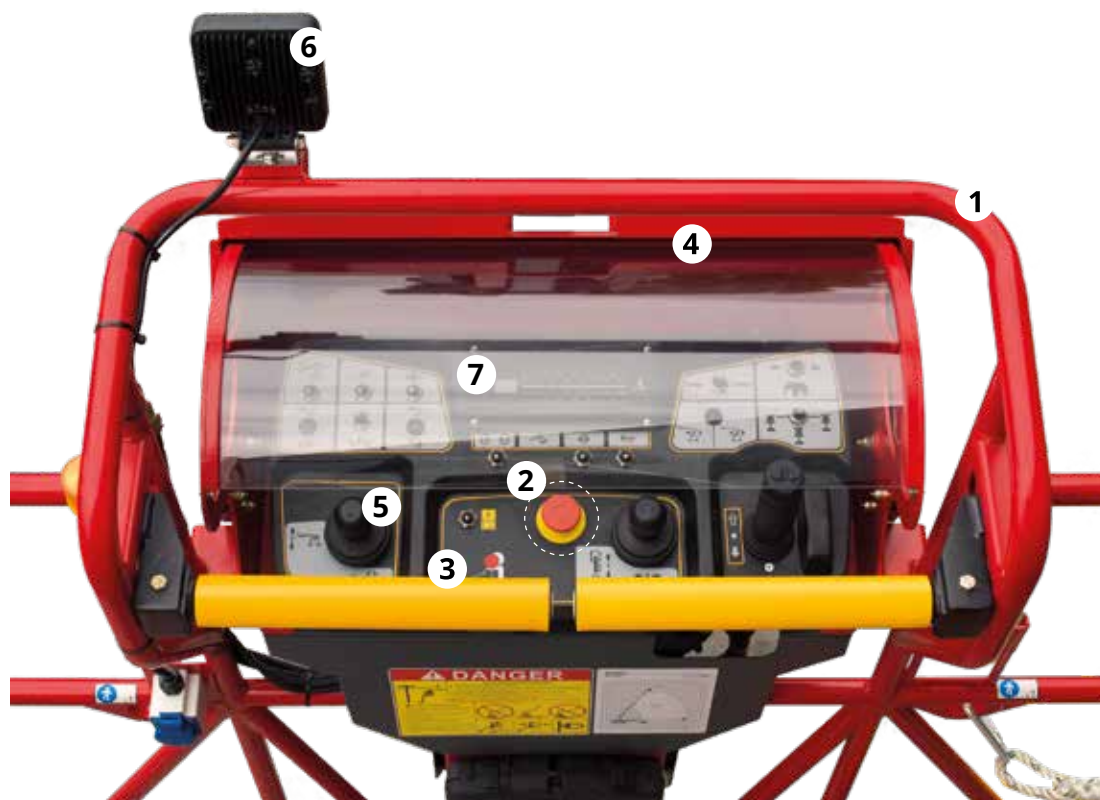
- Antrieb
- Beschleunigung
- Heben und Senken des Auslegers
- Steuerung und Drehung des Arbeitskorbs

Am Bedienpult des Arbeitskorbs befinden sich verschiedene Leuchtanzeigen zur Meldung eventueller Alarme. Im Notfall können demnach die aufgetretenen Störungen identifiziert werden.

- |                             |   |
|-----------------------------|---|
| ① Schutzgestänge aus Metall | ④ Abdeckung aus Metall und Schutz aus Plexiglas für das Bedienpult des Arbeitskorbs |
| ② Not-Aus-Pilzschalter      | ⑤ Fahrbetrieb-Proportionalsteuerungen mit Totmannschalter und Wippschalter          |
| ③ Einklemmschutzvorrichtung |   |



- |                           |
|---------------------------|
| ⑥ LED Arbeitsscheinwerfer |
| ⑦ Leuchtanzeigen          |



# DIESELANTRIEB

---



## ERGONOMISCHES BODENBEDIENPULT

Um die Maschine in Position zu bringen, bevorzugen die Bediener eine Konfiguration mit weniger Tasten und Schaltern. Dadurch ist es weitaus leichter und intuitiver, sich mit der Funktionsweise der Maschine vertraut zu machen. Das **patentierete kippbare Bedienpult** ist auf einer ergonomisch optimalen Höhe positioniert, um die Manöver vom Boden aus zu erleichtern und die Maschine während des Transports vollständig sicher zu handhaben.

## EINFACHE WARTUNG

Jede Maschine ist so eingerichtet, dass die zu wartenden Komponenten problemlos erreicht werden können, die sich im unteren Bereich des Fahrgestells befinden. Alle Komponenten in Reichweite bedeutet, dass die Wartungseingriffe schnell und leicht ausgeführt werden können. Die integrierte Diagnose mit der CAN-Bus Technik ist eine weitere Hilfe zur Beschleunigung der Störungserfassung und der Wartung der Maschine.

## CAN-BUS TECHNIK

Zur Ausstattung der Gelenkteleskoparbeitsbühnen zählt ein CAN-BUS-System, das sämtliche Daten der elektronischen Komponenten verwaltet. Alle Informationen in Bezug auf den Motor, den Antrieb, das Hydrauliksystem und den Lastmomentbegrenzer werden auf dem Display angezeigt. Die CAN-Bus Technik ermöglicht eine Reduzierung der Kabel und Verdrahtungen und somit der Gefahr von Störungen des elektrischen Kreises - mit positiven Auswirkungen auf die allgemeine Zuverlässigkeit der Maschine.

## INTELLIGENTES UND INTUITIVES BEDIENPULT

Alle Daten können auf dem Bodenbedienpult angezeigt werden:

- Parameter der Maschine
- Diagnosedetails und Alarme
- Öldruck und Temperatur
- Daten des Motors und Betriebsstunden
- Kraftstoffstand



## ANSCHLAGPUNKTE

Zur Sicherung der Maschine während des Transports besteht die Möglichkeit, die Anschlagpunkte an der Vorder- und Rückseite des Fahrgestells zu benutzen.





### Geringere Betriebskosten:

Ohne auf die Qualitätsstandards zu verzichten, wurde die Planung der Maschine so vorgenommen, dass für **90% der Hauptkomponenten und 95% der strukturellen Teile Baugleichheit gegenüber allen anderen Modellen des Sortiments vorliegt**. Dies bedeutet, dass weniger Ersatzteile gelagert werden müssen, **wodurch man Zeit und Geld spart**.

#### FLEXIBLE POSITIONIERUNG

Es ist von wesentlicher Bedeutung, dass man mit der Maschine jede beliebige Arbeitsposition erreichen kann. Dank des schnellen Aus-/Einfahrsystems Quick Boom kann der Ausleger im Handumdrehen in die jeweils beste Position gefahren werden. Zudem garantiert die 360°-Drehung des Oberwagens eine leichte und flexible Positionierung, wenn die Arbeitsbühne ausgefahren ist. Um die Arbeiten noch mehr zu erleichtern, besteht für den Arbeitskorb die Möglichkeit einer hydraulischen Drehung um 180°, wobei er im Verlauf der gesamten Bewegung stets parallel zum Boden bleibt.

#### LEICHTER TRANSPORT

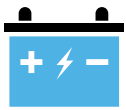
Der Transport dieser Arbeitsbühnen zu den Baustellen ist denkbar leicht. Ist der Ausleger komplett eingefahren und abgesenkt, d.h. in der so genannten „eingefahren Position“, erlauben die Abmessungen der Maschine deren Transport auf jedem beliebigen Standardanhänger. Dank der kompakten Abmessungen können diese Arbeitsbühnen auch in **Standardcontainern (40 Fuß)** verschickt werden.



# ELEKTROANTRIEB: BEQUEM UND GREEN

---

Die Batterien mit hoher Kapazität sind serienmäßig bei allen Modellen vorgesehen. Die lange Nutzungsdauer der aufgeladenen Batterien garantiert **eine vorbildliche Autonomie und stabile Leistungen während der gesamten Arbeitsschicht.**



## Umweltfreundlicher

Die Gelenkteleskoparbeitsbühnen mit Elektroantrieb sind emissionsfrei und die beste Option für die Umwelt.

## Lange Nutzungsdauer

Die Leistung ist perfekt kalibriert, um maximale Effizienz in jeder Situation zu gewährleisten.

## Batterie mit hoher Kapazität

Die Kapazität der Batterie ist optimal, um einen effizienten Arbeitszyklus zu garantieren.

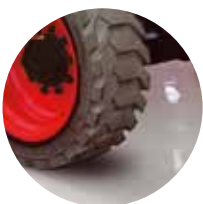


## GREEN & CLEAN

Die Mentalität in puncto Energie ändert sich zurzeit sehr rasch, was auch auf die Klimakrise zurückzuführen ist, die heute im Mittelpunkt der politischen Debatte steht. Die Reglementierungen für die akustischen und CO<sub>2</sub>-Emissionen werden zunehmend strenger, und in nächster Zukunft wird es in vielen Städten nicht mehr möglich sein, dieselbetriebene Fahrzeuge auf den Baustellen zu benutzen. **Der Elektroantrieb ist die Lösung, um emissionsfrei zu arbeiten.** Folglich ist heute die Nachfrage nach umweltfreundlichen Ausrüstungen in einem kontinuierlichen Anstieg begriffen. Das Sortiment der Arbeitsbühnen mit Elektroantrieb zeichnet sich durch längere Betriebszeiten und höhere Produktivität aus. Dies kann als eine „Green“-Kombination par excellence bezeichnet werden. Weitere entscheidende Vorteile dieser Maschinen sind die geringe Anzahl an Wartungsarbeiten, der niedrigere Geräuschpegel im Arbeitsbereich und das vollständige **Fehlen von Schadstoffemissionen.**

## VIELSEITIGE UMWELTFREUNDLICHE LÖSUNGEN

Das Sortiment der Gelenkteleskoparbeitsbühnen mit Elektroantrieb umfasst **vier** Modelle, die je nach Bedarf der Kunden passend ausgewählt werden können. Ob die Arbeit nun industrielle Einsatzgebiete, Wartungseingriffe, Bauarbeiten oder sonstige Aufgaben einschließt, dieses Sortiment ermöglicht einen emissionsfreien Betrieb und reduziert den Geräuschpegel. Diese Gelenkteleskoparbeitsbühnen **sind in der Lage, durch Tore in Standardgröße zu fahren, Hindernissen auszuweichen oder Arbeiten in großer Höhe in Gängen o.Ä. und auch in beengten Bereichen zu ermöglichen.** Diese vielseitige und einfach anzuwendende Arbeitsbühne ist die ideale Lösung für zahlreiche Arbeiten in Innenbereichen und auf empfindlichen Grünflächen oder Bodenbelägen wie in Flughäfen, Einkaufszentren, Theatern oder Stadien usw.



Non-Marking Reifen.  
Serienmäßig auf allen Modellen  
mit Elektroantrieb

# ELEKTROANTRIEB: LEICHTE BEDIENUNG UND EINFACHE WARTUNG



## ERGONOMISCHES BEDIENPULT

Die Modelle dieses Sortiments mit Elektroantrieb sind mit einem verstellbaren Bedienpult ausgestattet, das die Manöver des Auf- und Abladens vom Boden aus erleichtert. Das patentierte kippbare Bedienpult befindet sich am Fahrgestell und ist leicht erreichbar. Da es mit weniger Tasten und Schalter ausgestattet ist, kann es als äußerst bedienerfreundlich definiert werden. Eine intuitive Vorgehensweise ist ausreichend, um sich mit den Steuerungen und Bedienelementen der Arbeitsbühne vertraut zu machen.

Davon ausgehend ist es schließlich möglich, den Motor in Gang zu setzen und die Steuerungen und Bedienelemente des Oberwagens und des Arbeitskorbs zu betätigen:

- **Drehbereich Oberwagen**
- **Aus- und Einfahren des Auslegers**
- **Bewegungen des Gelenkpunkts**
- **Drehung des Arbeitskorbs und Kippen**



## LEICHTER SERVICE UND EINFACHE WARTUNG

Die Borddiagnose erlaubt eine zeitlich unmittelbare Unterstützung des Bedieners bei der Fehlerbehebung. So können Wartungseingriffe direkt vor Ort ausgeführt und die Einsatzzeiten optimiert werden. Über die öffnere Abdeckung der Batterien ist es möglich, die Komponenten bequem zu erreichen und somit die Wartung zu vereinfachen.

## ARBEITSKORB-BEDIENPULT

Das mit einer Abdeckung aus Metall und einem Schutz aus Plexiglas versehene Bedienpult des Arbeitskorbs ermöglicht die Ausführung sämtlicher Funktionen der Maschine: Antrieb sowie Heben und Senken des Auslegers. Die Steuerungen und Bedienelemente des Arbeitskorbs und der Joystick der Drehbewegung sind proportionale Vorrichtungen mit leichtgängiger Betätigung. Das Bedienpult ist intuitiv und auch für Bediener mit weniger Erfahrung leicht verständlich. Die Abdeckung aus Metall gewährleistet einen vollständigen Schutz, wenn die Maschine nicht in Betrieb ist, und das Metallgestänge dient als Schutz für die Hände.

- ① Schutzgestänge aus Metall
- ② Abdeckung aus Metall und Schutz aus Plexiglas für das Bedienpult des Arbeitskorbs
- ③ Not-Aus-Pilzschalter
- ④ Ergonomische Proportionalsteuerungen
- ⑤ Einklemmschutzvorrichtung





# TELESKOP- ARBEITSBÜHNEN

---

Die Teleskoparbeitsbühnen von Magni können in den verschiedensten Arbeitsbereichen eingesetzt werden, in denen hohe Tragkräfte gefragt sind. Dadurch eignen sie sich perfekt für das Heben schwerer Lasten auf Baustellen, für die Instandhaltung von Gebäuden, in Erdöl- und Erdgasraffinerien und sonstigen industriellen Einsatzgebieten.

# TELESKOP- ARBEITSBÜHNEN



## ALLRADANTRIEB UND ALLRADLENKUNG

Der Allradantrieb ermöglicht drei verschiedene Lenkarten, wodurch nicht nur die Produktivität, sondern auch die Manövrierfähigkeit auf jeder beliebigen Baustelle verbessert wird. Der leistungsstarke Allradantrieb bewältigt mühelos schwierige Untergründe.



## DREHBARER ARBEITSKORB

Alle Teleskoparbeitsbühnen garantieren eine Drehung des Arbeitskorbs von 180° (+/- 90°), um maximale Flexibilität zu gewährleisten. Diese Eigenschaft erlaubt es der Maschine, jede Arbeitsposition zu erreichen und sich jeder beliebigen Arbeitsbedingung anzupassen.

## DIESELANTRIEB

Diese Modelle sind für häufige Arbeitseinsätze unter den verschiedensten Bedingungen konzipiert.  
Arbeitshöhen von 24 m bis 30 m



DTB24RT

DTBJ26RT

DTB26RT

**AUF DIE ANFORDERUNGEN  
VON BAUSTELLEN ZUGESCHNITTEN /  
PERFORMANCES &**





## DREHBARER OBERWAGEN

Alle Modelle des Sortiments verfügen über eine durchgehende 360°-Drehung des Oberwagens und eine Positionierfähigkeit, die ihresgleichen sucht. Diese Eigenschaften erleichtern die täglichen Arbeiten und garantieren maximale Einsatzflexibilität. Durch einfaches Bewegen des Oberwagens ist es möglich, verschiedene Arbeitspositionen zu erreichen, ohne die Maschine immer neu positionieren zu müssen.



## EINSATZ IN INNEN- UND AUSSENBEREICHEN

Die selbstfahrenden Teleskoparbeitsbühnen sind in der Lage, jede Anforderung zu erfüllen, sowohl in Außen- als auch in Innenbereichen (nur elektrische Versionen). Die Einhaltung strenger Sicherheitsvorgaben und die Garantie von Offroad-Leistungen ist von wesentlicher Bedeutung, wenn in Außenbereichen oder auf schwierigem und unebenem Gelände gearbeitet wird.



DTB28RT



DTBJ30RT



ETB24RT

**LEISTUNG EFFIZIENT /  
GESCHWINDIGKEIT UND ANTRIEB  
/ NUTZUNG IN AUSSENBEREICHEN**

# Hauptanwendungen



**Baugewerbe**  
Einsatz an  
Fassaden  
Dach- und  
Fassadenbau  
Anlagen



**Großveranstaltungen,**  
Konzerte, Festivals



**Instandhaltung  
von Flugzeugen,  
Schiffsreparaturen**



**Anlagenservice**  
Elektroinstallationen,  
Klempnerarbeiten,  
Beleuchtungen



**Erdöl- und  
Gasindustrie**  
Petrochemische  
Industrie  
Raffinerien



**Renovierung,**  
Sandstrahlen,  
Malerarbeiten

## ELEKTROANTRIEB

Die vollelektrischen Modelle sind vielseitiger und ermöglichen eine spürbare Reduzierung der Kosten gegenüber den Dieselsonnen. Arbeitshöhen von 24 m bis 30 m



ETB26RT

ETBJ26RT

ETB28RT

ETBJ30RT

**UMWELTFREUNDLICH /  
LANGE LEBENSDAUER**



## Zeichenerklärung

Alle Maschinenbezeichnungen setzen sich aus Buchstaben zusammen, die für bestimmte technische Eigenschaften stehen. Zum Beispiel:

**DTBJ 26 RT**  
**ETBJ 26 RT**

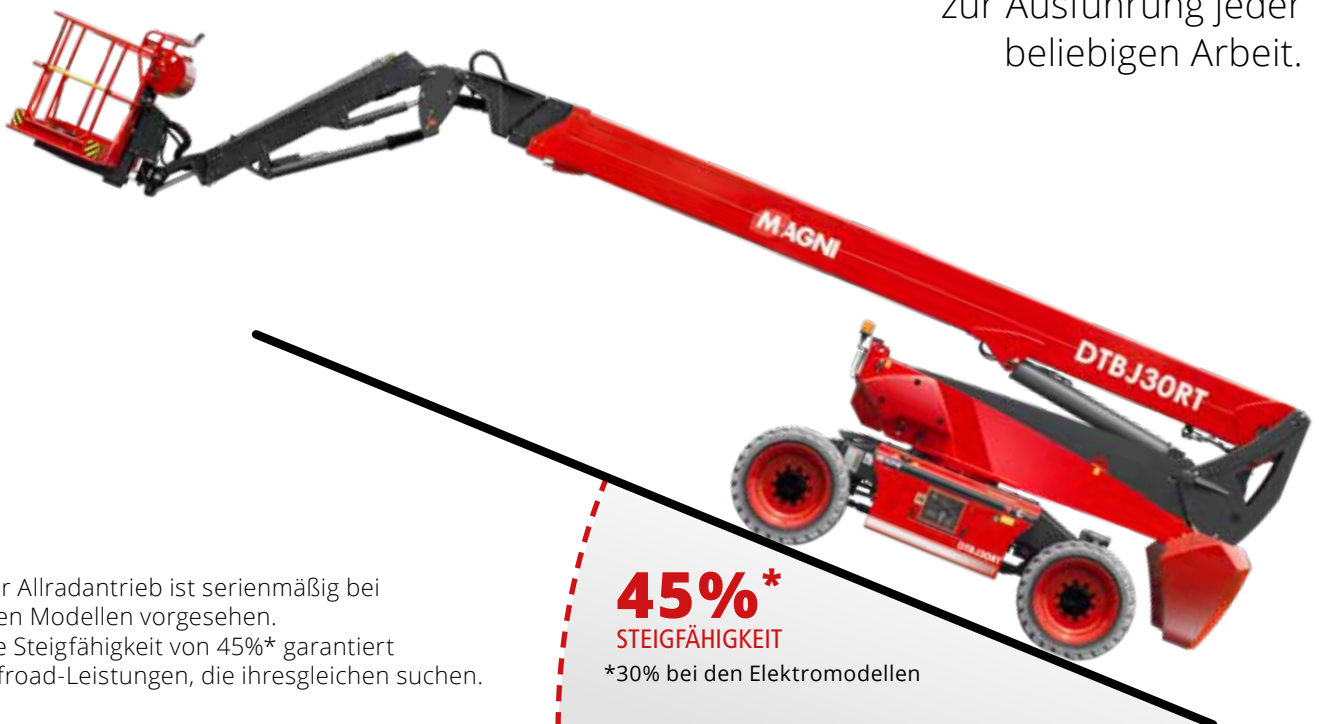
beziehen sich auf die rechts aufgeführte Übersicht.

<b>D</b>	<b>E</b>	diesel / electric	- Motortyp
<b>T</b>	<b>T</b>	telescopic	- Maschinentyp
<b>B</b>	<b>B</b>	boom	- Maschinentyp
<b>J</b>	<b>J</b>	Teleskop-JIB	- Besonderheit
<b>18</b>	<b>24</b>	meters	- maximale Höhe
<b>R</b>	<b>R</b>	rough	- Besonderheit
<b>T</b>	<b>T</b>	terrain	- Besonderheit

# EINZIGARTIGE LEISTUNGEN

---

Optimale Steigfähigkeit  
für Offroad-Leistungen,  
die ihresgleichen suchen.  
Optimale Manövrierfähigkeit  
zur Ausführung jeder  
beliebigen Arbeit.



Der Allradantrieb ist serienmäßig bei allen Modellen vorgesehen.  
Die Steigfähigkeit von 45%\* garantiert Offroad-Leistungen, die ihresgleichen suchen.

**45%\***  
STEIGFÄHIGKEIT  
\*30% bei den Elektromodellen

## UNGLAUBLICHE BODENHAFTUNG

Mit ihren pendelnden Achsen eignen sich diese Arbeitsbühnen für den Einsatz auf schwierigem und unebenem Gelände. Das Aus- und Einziehen der Achsen kann direkt vom Arbeitskorb aus vorgenommen werden, um Stabilität beim Fahrbetrieb, leichte Manövrierfähigkeit und praktischen Transport zu gewährleisten. Der Antrieb mit verbesserter Kraftübertragung garantiert optimale Leistungen auch auf unregelmäßigem und schlammigem Terrain. Der Allradantrieb ist serienmäßig bei allen Modellen vorgesehen. Diese verfügen dadurch über folgende vier Lenkarten: Vorderradlenkung, Hinterradlenkung, Hundeganglenkung und koordinierte Lenkung, um selbst höchsten Anforderungen beim Einsatz in Außenbereichen gerecht zu werden. Zudem sind sie mit soliden Reifen ausgestattet, die eine optimale Bodenhaftung auf jedem Untergrund garantieren.





**Ideal für beengte Bereiche**  
 Die 360°-Drehung des Oberwagens ermöglicht eine schnelle und flexible Positionierung. Die reduzierte Bodenfreiheit außerhalb der Fahrzeugkontur erlaubt den Einsatz in beengten Bereichen.

Durch die feste Breite der Achsen muss der Bediener die Arbeitsbühne nicht neu konfigurieren, nachdem sie von einem Anhänger abgeladen wurde.

## PENDELACHSEN

Dank der Ausstattung mit Dana-Spicer-Achsen sind diese Arbeitsbühnen nicht nur robust, sondern auch sicher und somit perfekt, um jedes Terrain oder Gelände mühelos in Angriff zu nehmen. Die serienmäßig bei allen Modellen montierte Pendelachse passt sich den Unregelmäßigkeiten des Terrains oder Geländes an und bietet dadurch eine ausgezeichnete Bodenhaftung. Der Allradantrieb und die Allradlenkung garantieren einen komfortablen Fahrbetrieb auf unregelmäßigen Oberflächen jeder Baustelle.

## DIFFERENZIAL MIT BEGRENZTEM SCHLUPF

Die Vorderachse ist mit einem Differenzial mit begrenztem Schlupf ausgestattet. Diese Eigenschaft gewährleistet ein ausreichendes Drehmoment an jedem der zwei Räder dieser Achse. Für den Antrieb ist sie ein entscheidender Vorteil, da sie die Leistungen auf rutschigem Gelände verbessert. Zusammen mit dem leistungsstarken Bosch Rexroth Antrieb ist das Differenzial unerlässlich auf jeder Baustelle und bietet die beste Performance.



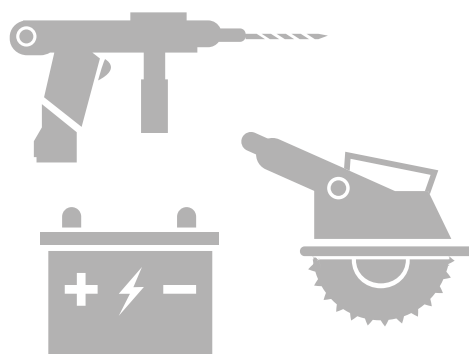
# PRODUKTIVITÄT

## ARBEITSKORB MIT STROMVERSORGUNG

Dank der Steckdose am Arbeitskorb ist es möglich, eine Bohrmaschine oder eine Elektrosäge direkt dort anzuschließen. Mit dieser speziell für elektrotechnische Arbeiten mit batteriebetriebenen Werkzeugen geeigneten Option ist es möglich, die eigenen Werkzeuge stets in Reichweite zu haben. Am Arbeitskorb hängen keine störende Elektrokabel heraus.



Perfekt für  
ELEKTROARBEITEN UND MONTAGE

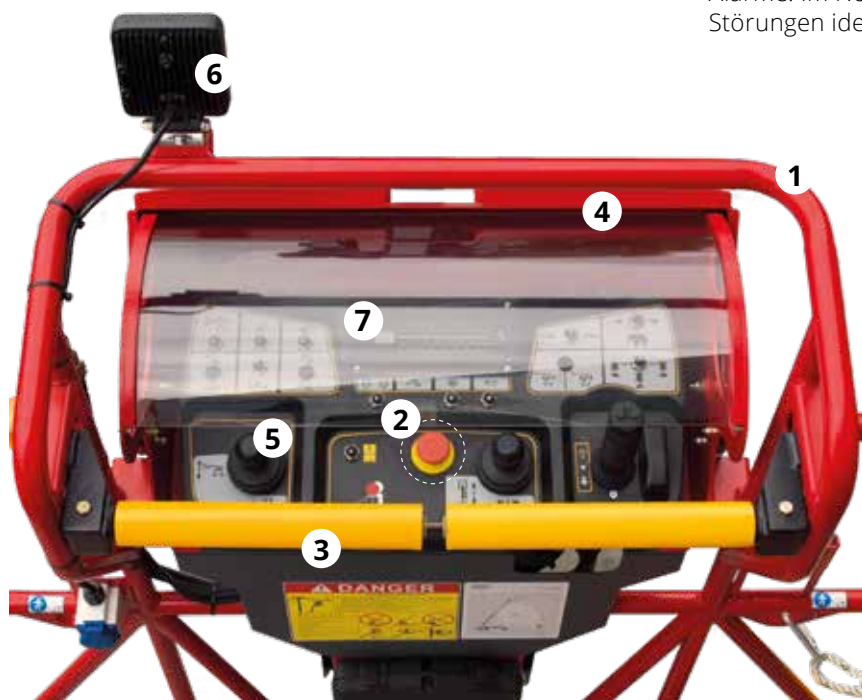


## ARBEITSKORB-BEDIENPULT

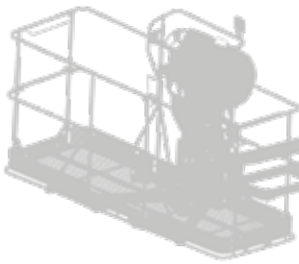
Das mit einer Abdeckung aus Metall und einem Schutz aus Plexiglas versehene Bedienpult des Arbeitskorbs ermöglicht die Ausführung sämtlicher Funktionen der Maschine:

- Antrieb
- Beschleunigung
- Heben und Senken des Auslegers
- Steuerung und Drehung des Arbeitskorbs

Am Bedienpult des Arbeitskorbs befinden sich verschiedene Leuchtanzeigen zur Meldung eventueller Alarme. Im Notfall können demnach die aufgetretenen Störungen identifiziert werden.



- 1 Schutzgestänge aus Metall
- 2 Not-Aus-Pilzschalter
- 3 Einklemmschutzvorrichtung
- 4 Abdeckung aus Metall und Schutz aus Plexiglas für das Bedienpult des Arbeitskorbs
- 5 Fahrbetrieb-  
Proportionalsteuerungen mit Totmannschalter und Wippschalter
- 6 LED Arbeitsscheinwerfer
- 7 Leuchtanzeigen



## DESIGN MIT NIEDRIG LIEGENDEM SCHWERPUNKT (G)

Das neue Design gewährleistet eine außergewöhnliche Hubkraft und Tragfähigkeit und entspricht der zunehmenden Nachfrage auf dem Markt nach einer perfekten Kombination aus Hubhöhe und Reichweite.

### STABILITÄT, HUBHÖHE UND REICHWEITE

Der wesentliche Vorteil des niedrig liegenden Schwerpunkts ist die verbesserte Stabilität sowohl bei vollständig abgesenkter Maschine, um auf geringeren Höhen zu arbeiten, als auch bei vollständig ausgefahrenem Ausleger, um die oberen Stockwerke von Gebäuden zu erreichen. Diese Eigenschaft ermöglicht die Optimierung der Leistungen in Bezug auf die Hubhöhe und die Reichweite.

### EINFACHE WARTUNG

Das intelligente Überwachungssystem und der niedrige Schwerpunkt erleichtern die Ausführung aller Reparaturarbeiten am Motor und allen anderen Komponenten. Zudem ist es wesentlich einfacher, die regelmäßigen Wartungseingriffe durchzuführen.



# LEICHTER TRANSPORT UND EINFACHE WARTUNG

## INTELLIGENTES UND INTUITIVES BEDIENPULT

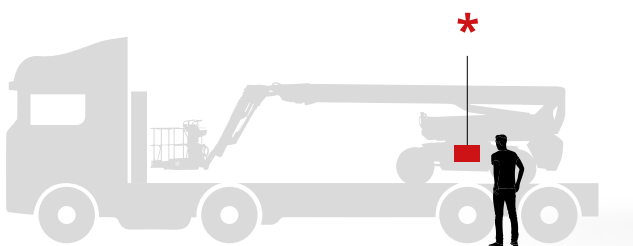
Alle Daten können auf dem Bodenbedienpult angezeigt werden:

- Parameter der Maschine
- Diagnosedetails und Alarmer
- Öldruck und Temperatur
- Daten des Motors und Betriebsstunden
- Kraftstoffstand



## ERGONOMISCHES BODENBEDIENPULT\*

Um die Maschine in Position zu bringen, bevorzugen die Bediener eine Konfiguration mit weniger Tasten und Schaltern. Dadurch ist es weitaus leichter und intuitiver, sich mit der Funktionsweise der Maschine vertraut zu machen. Das patentierte kippbare Bedienpult ist auf einer ergonomisch optimalen Höhe positioniert, um die Manöver vom Boden aus zu erleichtern und die Maschine während des Transports vollständig sicher zu handhaben.



## EINFACHE WARTUNG

Jede Maschine ist so eingerichtet, dass die zu wartenden Komponenten problemlos erreicht werden können, die sich im unteren Bereich des Fahrgestells befinden. Alle Komponenten in Reichweite bedeutet, dass die Wartungseingriffe schnell und leicht ausgeführt werden können. Die integrierte Diagnose mit der CAN-Bus Technik ist eine weitere Hilfe zur Beschleunigung der Störungserfassung und der Wartung der Maschine.

### Äußerst kompakte Transportposition

Bei den Teleskoparbeitsbühnen DTBJ26RT und DTBJ30RT fällt die Transportposition noch günstiger aus. Der Teleskop-Ausleger kann eingeklappt werden, um die Abmessungen im Hinblick auf den Transport noch zusätzlich zu optimieren.





### Geringere Betriebskosten:

Ohne auf die Qualitätsstandards zu verzichten, wurde die Planung der Maschine so vorgenommen, dass für **90% der Hauptkomponenten und 95% der strukturellen Teile Baugleichheit gegenüber allen anderen Modellen des Sortiments vorliegt**. Dies bedeutet, dass weniger Ersatzteile gelagert werden müssen, **wodurch man Zeit und Geld spart**.

### FLEXIBLE POSITIONIERUNG

Es ist von wesentlicher Bedeutung, dass man mit der Maschine jede beliebige Arbeitsposition erreichen kann. Dank des schnellen Aus-/Einfahrsystems Quick Boom kann der Ausleger im Handumdrehen in die jeweils beste Position gefahren werden. Zudem garantiert die 360°-Drehung des Oberwagens eine leichte und flexible Positionierung, wenn die Arbeitsbühne ausgefahren ist. Um die Arbeiten noch mehr zu erleichtern, besteht für den Arbeitskorb die Möglichkeit einer hydraulischen Drehung um 180°, wobei er im Verlauf der gesamten Bewegung stets in Position bleibt.

### LEICHTER TRANSPORT

Der Transport dieser Arbeitsbühnen zu den Baustellen ist denkbar leicht. Ist der Ausleger komplett eingefahren und abgesenkt, d.h. in der so genannten „eingefahren Position“, erlauben die Abmessungen der Maschine deren Transport auf jedem beliebigen Standardanhänger. Dank der kompakten Abmessungen können diese Arbeitsbühnen auch in **Standardcontainern (40 Fuß)** verschickt werden.



# JEDE HERAUSFORDERUNG WIRD ANGENOMMEN



130/135°

**vertikaler** Bewegungswinkel

**Die Teleskoparbeitsbühnen sind die perfekte Lösung für die schwierigsten Baustellen.**

Der Neigungswinkel gewährleistet eine optimale Flexibilität und bietet die Möglichkeit, jede Arbeitsposition problemlos zu erreichen.



**Regulärer JIB**

+81° MAX

-54° MIN

**Teleskop-JIB**

+70° MAX

-60° MIN



## 180° maximaler Winkel für horizontale Drehung ( $\pm 90^\circ$ )

### OPTIMALE HORIZONTALE REICHWEITE

Perfekt für Baustellenbereiche mit begrenztem Zugang bietet dieses Sortiment eine Reichweite in der Horizontalen, die über der von anderen Arbeitsbühnen liegt. Bei diesen Modellen bewegt sich die Reichweite zwischen 17,9 und 23,3 m, die Arbeitshöhe dagegen zwischen 24 und 30 m.

### EXTRA-ARBEITSBEREICH

Der drehbare Arbeitskorb erlaubt die präzise Positionierung an die Stelle, an der die Arbeit auszuführen ist. Der Teleskopausleger garantiert eine zusätzliche Erweiterung und folglich eine größere Reichweite. Im geräumigen Arbeitskorb können in großer Höhe beispielsweise Bau- und Renovierarbeiten, aber auch Wartungseingriffe und Inspektionen vorgenommen werden.

### TELESKOP-AUSLEGER

DTBJ26RT, DTBJ30RT und die vergleichbaren Modelle mit Elektroantrieb verfügen über einen Teleskop-Ausleger, mit dem ein weitaus größerer Arbeitsbereich abgedeckt werden kann. Das Erreichen schwieriger Stellen auf Baustellen war noch nie so einfach.

### GRÖßERE REICHWEITE UND BESSERE POSITIONIERUNG

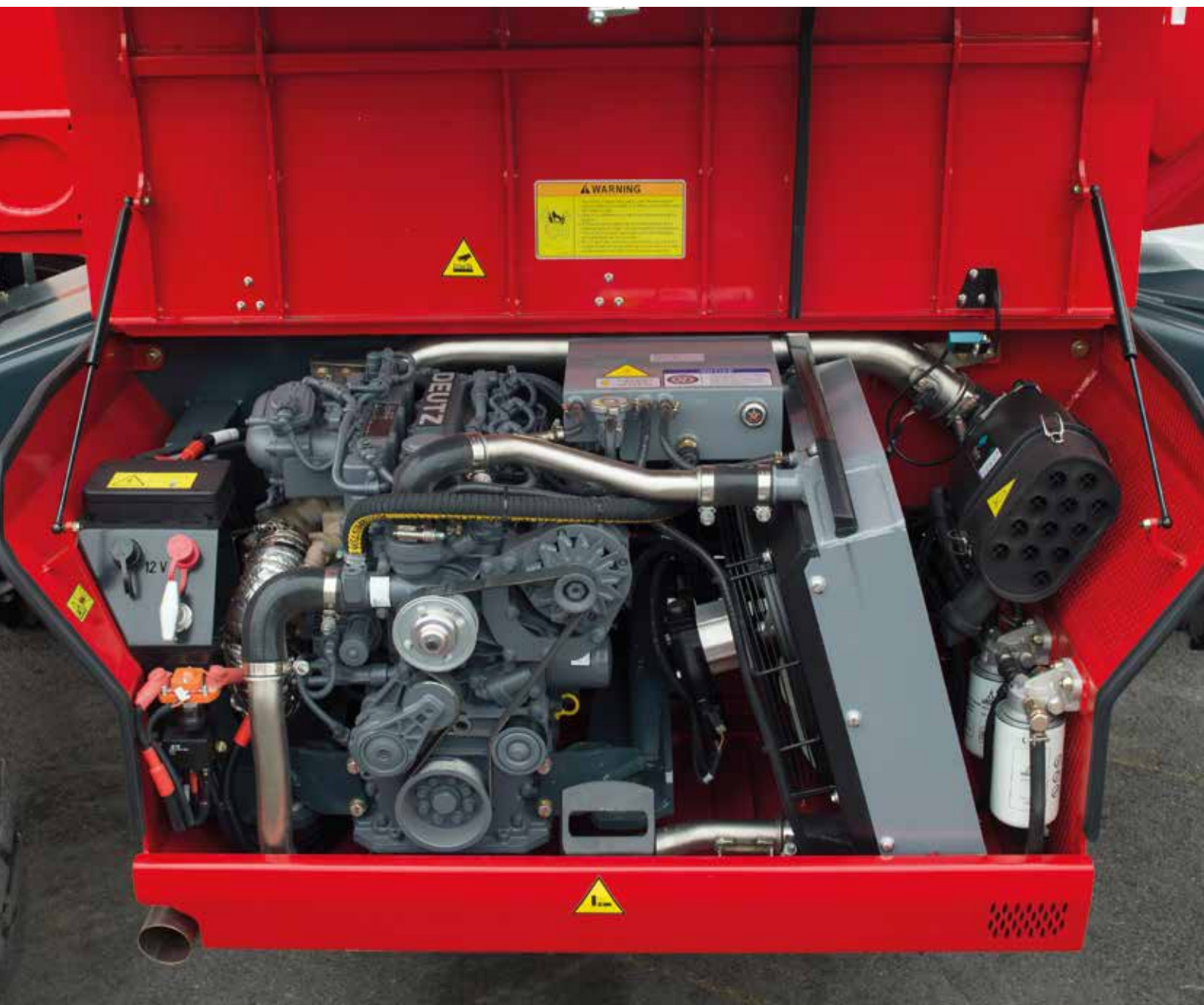
Die Arbeitsbühne mit ihrer außergewöhnlichen Reichweite in der Horizontalen erlaubt die präzise Positionierung an die Stelle, an der die Arbeit auszuführen ist. Sie ist somit weitaus flexibler einsetzbar, da der Teleskopausleger zusätzlich 1,3 m in der Horizontalen und 130° in der Vertikalen garantiert.

# DIESELANTRIEB: LEISTUNGEN AUF EINEM ANDEREN NIVEAU

---

## Stage V konform

Magni hat entschieden, alle Modelle mit den Motoren Stage V auszustatten. Dank dieser Maßnahme sinkt der Kraftstoffverbrauch um ca. 10% bis 15%, womit dem Markt eine umweltfreundlichere Lösung, die die neuesten europäischen Vorgaben erfüllt, zur Verfügung steht.





Der Motor ist mit einem umweltfreundlichen Energiesparsystem ausgestattet, das die Motordrehzahl intelligent steuert, die Verteilung der Wärme temperaturbedingt verbessert und somit Kraftstoff einspart.

---

Dank dieser Lösung sinkt der Kraftstoffverbrauch um ca. 10% bis 15%.

---

### **LEISTUNGSSTÄRKER UND UMWELTFREUNDLICHER**

Die Einführung des Motors Stage V betrifft nicht nur die Reduzierung der Schadstoffemissionen: Sie eröffnet die Möglichkeit für bessere Leistungen dank dieser neuen Technologie. Magni hat dieses neue Produktangebot sorgfältig vorbereitet, um dem Markt leistungsfähige und zuverlässige Maschinen bereitzustellen.

# ELEKTROANTRIEB: BEQUEM UND GREEN

---





### Umweltfreundlicher

Die Gelenkteleskoparbeitsbühnen mit Elektroantrieb sind emissionsfrei und die beste Option für die Umwelt.

### Lange Nutzungsdauer

Die Leistung ist perfekt kalibriert, um maximale Effizienz in jeder Situation zu gewährleisten.

### Batterie mit hoher Kapazität

Die Kapazität der Batterie ist optimal, um einen effizienten Arbeitszyklus zu garantieren.

## GREEN UND SAUBER

Die Mentalität in puncto Energie ändert sich zurzeit sehr rasch, was auch auf die Klimakrise zurückzuführen ist, die heute im Mittelpunkt der politischen Debatte steht. Die Reglementierungen für die akustischen und CO<sub>2</sub>-Emissionen werden zunehmend strenger, und in nächster Zukunft wird es in vielen Städten nicht mehr möglich sein, dieselbetriebene Fahrzeuge auf den Baustellen zu benutzen. **Ein leistungsfähiger Elektroantrieb ist die Lösung, um emissionsfrei zu arbeiten.** Das Sortiment der Arbeitsbühnen mit Elektroantrieb zeichnet sich durch längere Betriebszeiten und höhere Produktivität aus. Weitere entscheidende Vorteile dieser Maschinen sind die geringere Anzahl an Wartungsarbeiten, der niedrigere Geräuschpegel im Arbeitsbereich und das vollständige Fehlen von Schadstoffemissionen.

## VIELSEITIGE UMWELTFREUNDLICHE LÖSUNGEN

Diese Arbeitsbühnen sind in der Lage, durch Tore in Standardgröße zu fahren, Hindernissen auszuweichen oder Arbeiten in großer Höhe in Gängen o.Ä. und auch in beengten Bereichen zu ermöglichen. Diese vielseitige und einfach anzuwendende Arbeitsbühne ist die ideale Lösung für zahlreiche Arbeiten in Innenbereichen und auf empfindlichen Grünflächen oder Bodenbelägen wie in Flughäfen, Einkaufszentren, Theatern oder Stadien usw.

## BATTERIE MIT HOHER KAPAZITÄT

Die Batterien mit hoher Kapazität sind serienmäßig bei allen Modellen vorgesehen. Die lange Nutzungsdauer der aufgeladenen Batterien garantiert eine vorbildliche Autonomie und stabile Leistungen während der gesamten Arbeitsschicht.

## EINSATZ IM INNENBEREICH

Das gesamte Sortiment der Modelle mit Elektroantrieb ist umweltfreundlich und kann in geschlossenen Innenbereichen eingesetzt werden. Die integrierte Batterie ist geräuschlos und emissionsfrei: die perfekte Lösung zur Ausführung von Arbeiten in Schulen, Einkaufszentren, Wohnquartieren und jeder Umgebung, in dem Lärm und Abgase vermieden werden müssen.



*Non-Marking Reifen Serienmäßig auf allen Modellen mit Elektroantrieb*

# HOHE QUALITÄTSSTANDARDS

---



## **RUNDUMLEUCHE**

Das orangefarbene Blinklicht warnt sich in der Nähe aufhaltende Personen beim Fahr- oder Hubbetrieb der Maschine.

## **KRAFTSTOFF-/LADESTANDANZEIGE**

Eine Füllstandanzeige am Bodenbedienpult liefert sämtliche Informationen zur verbleibenden Kraftstoffmenge bzw. zum Ladestand der Batterie. Am Bedienpult des Arbeitskorbs befindet sich eine weitere Anzeige zur verbleibenden Kraftstoffmenge bzw. zum Ladestand der Batterie.

## **BETRIEBSSTUNDENZÄHLER**

Der Betriebsstundenzähler informiert konstant über den Betriebsstatus der Maschine. Dank dieses Geräts, das die tatsächlich geleisteten Betriebsstunden anzeigt, ist es möglich, im Voraus die Wartungsarbeiten an der Arbeitsbühne zu planen.

## **NOT-AUS-PILZSCHALTER IM ARBEITSKORB UND AM FAHRGESTELL**

Sowohl am Bodenbedienpult als auch am Bedienpult des Arbeitskorbs befindet sich ein Not-Aus-Pilzschalter. Bei dessen für Notfälle vorgesehenen Betätigung werden alle Vorgänge und Manöver unterbrochen, und es besteht anschließend die Möglichkeit, eine sichere Betriebsposition wiederherzustellen.

## **SICHERHEIT DES MOTORRAUMS**

Um stets maximale Sicherheit zu gewährleisten, kann der Motor erst dann gestartet werden, nachdem der Motorraum geschlossen wurde.

## **AKUSTISCHES SIGNAL DER MASCHINENBEWEGUNG**

Ein akustisches Signal warnt alle sich in der Nähe aufhaltenden Personen, dass die Arbeitsbühne in Bewegung ist.

## **NOT-WARNSIGNAL**

Erfasst die Maschine eine potenzielle Gefahr oder eine Überlast, warnt ein akustisches Signal die sich in der Nähe aufhaltenden Personen.

## **ELEKTRISCHER KREIS UND NOTPUMPE**

Sowohl der elektrische Kreis als auch die Notpumpe werden durch eine 12-V DC Batterie gespeist.

## **ÜBERLASTSENSOR**

Die Arbeitsbühne ist so kalibriert, dass jedes Manöver verhindert wird, sobald die Maschine eine Überlast am Arbeitskorb erfasst.

## **DREHSPERRSYSTEM**

Zur Gewährleistung maximaler Sicherheit beim Fahrbetrieb sind alle Maschinen mit einem mechanischen Drehsperrsystem für den Oberwagen ausgestattet.

## **SICHER BEI WINDGESCHWINDIGKEITEN BIS 12,5 M/S**

Diese Arbeitsbühnen gewährleisten einen regulären und sicheren Betrieb bis 12,5 m/s Windgeschwindigkeit.



# SICHERHEIT DES ARBEITSKORBS

## LEICHTER ZUGANG ZUM ARBEITSKORB

Am Arbeitskorb befinden sich zwei Eingänge, einer vorn, der andere an der Seite. Beide sind so ausgelegt, dass auch beim Tragen von Schutzausrüstungen (Schutzhelm, Reflektorjacke usw.) oder des Werkzeuggürtels ein leichter Zugang und ein problemloses Verlassen des Arbeitskorbs möglich sind.

## SCHUTZ DES ARBEITSKORB-BEDIENPULTS

Zum Schutz des Arbeitskorb-Bedienpults vor Schuttteilen oder externen Einwirkungen ist ein Schutz aus Plexiglas über der Bedienkonsole installiert.

## GUMMISCHUTZ

Unter jedem Arbeitskorb ist ein Kollisionsschutz aus Gummi installiert. Dadurch ist der Arbeitskorb immer geschützt, wenn sich der Ausleger in der abgesenkten Position befindet.

## SICHERHEITSSCHALTER

Der Arbeitskorb ist mit einem Joystick mit Totmann-Sicherheitsschalter und einem Fußpedal ausgestattet. Als Sicherheitsmaßnahme ist es für das Ingangsetzen der Maschine erforderlich, das Pedal und den Totmannschalter am Joystick gleichzeitig zu betätigen.

## EINKLEMMSCHUTZVORRICHTUNG

Die Einklemmschutzvorrichtung reagiert auf Druck, d.h. im Fall einer Kollision unterbricht das System unmittelbar alle Vorgänge und Manöver. Das Problem wird durch ein akustisches Signal und eine orangefarbene Warnleuchtanzeige gemeldet. Ist der Bediener nicht in der Lage, den sicheren Betrieb der Maschine wiederherzustellen, kann eine Person am Boden die Bedienelemente am Oberwagen betätigen, um den Arbeitskorb zu bewegen.

## ANSCHLAGPUNKTE FÜR PERSONENGURTE

An allen Arbeitskörben befinden sich vier Anschlagpunkte für Personengurte. Jeder Anschlagpunkt darf jeweils nur von einer Person benutzt werden.

## NIVELLIERANZEIGE

Die Nivellieranzeige wird an jedem Ausleger installiert, um eine leichtere parallele Positionierung des Arbeitskorbs zum Boden zu gewährleisten.





# VERFÜGBARE OPTIONEN



# VERFÜGBARE OPTIONEN

Optimieren Sie die **Effizienz** Ihrer Maschine **mit unseren verfügbaren Optionen!**

Es besteht die Möglichkeit, die Maschine individuell zu gestalten und ihre Effizienz zu steigern, sodass sie für zahlreiche Einsatzgebiete passend ausgestattet ist. Unser Angebot an ausgewählten Optionen zielt darauf ab, Ihre Arbeitserfahrung in jeder Hinsicht zu optimieren, in welcher Branche Sie auch immer tätig sind. Alle Optionen sind bereits komplementär und kompatibel mit den Ausrüstungen, die serienmäßig bei allen Modellen, sowohl bei den Gelenk- als auch bei den Teleskoparbeitsbühnen, eingerichtet sind.



**GARANTIE**

Für alle Modelle gewährleisten wir eine 24-monatige Garantie oder max. 2.000 Betriebsstunden der Maschine. Die Magni-Garantie wird nur unter der Berücksichtigung regelmäßiger Wartungen durch autorisierte Magni-Vertragshändler gewährt. Unsere Garantie deckt eventuelle auf Material- oder Verarbeitungsfehler zurückzuführende Mängel. Unser Kundendienst steht jederzeit, d.h. 365 Tage im Jahr, zur Verfügung.

\*Die Verbrauchsmaterialien sind von der Garantie ausgeschlossen.

## Gelenkteleskoparbeitsbühnen

**DIESEL-  
ANTRIEB**



OPTION	DAB24RT	DAB28RT
Hydraulikgenerator	Ja	Ja
GPS Modul	Ja	Ja
Schnellaufladung	-	-
Non-Marking Reifen	Ja	Ja

**ELEKTRO-  
ANTRIEB**



OPTION	BA20ERT	BA22ERT	EAB24RT	EAB28RT
Hydraulikgenerator	-	-	-	-
GPS Modul	Ja	Ja	Ja	Ja
Schnellaufladung	-	-	-	-
Non-Marking Reifen	Standard	Standard	Standard	Standard

- ✓ **HYDRAULIKGENERATOR FÜR STROMVERSORGUNG**  
Der Hydraulikgenerator ist die perfekte Lösung für alle Handwerker, die elektrische Werkzeuge und Ausrüstungen einsetzen müssen. Diese sind:
  - immer einsatzbereit
  - von reduzierter Größe mit einem optimalen Leistung-Größe-Verhältnis
  - mit den Schutzarten IP23 und IP54 erhältlich
 Diese Option erhöht die Produktivität durch Vermeidung von Unterbrechungen der Stromversorgung während des Gebrauchs elektrischer Ausrüstungen.

- ✓ **GPS MODUL**  
Vorrüstung für die Installation des GPS-Systems (Track & Trace System). Das GPS-System ist nicht in der Option inbegriffen.

- ✓ **SCHNELLAUFLADUNG**  
Die Schnellaufladung der Batterien erlaubt es, in kurzer Zeit und mit vollständig aufgeladenen Batterien wieder die Arbeit aufnehmen zu können. Sie ist die perfekte Lösung, um maximale Effizienz während jedes Arbeitszyklus zu gewährleisten.

- ✓ **NON-MARKING REIFEN**  
Ausgeschäumte Reifen mit nicht-kreidenden Laufflächen, die auf empfindlichen Böden keine Reifenspuren hinterlassen.



## Teleskoparbeitsbühnen

OPTION	DTB24RT	DTBJ26RT	DTB26RT	DTB28RT	DTBJ30RT
Hydraulikgenerator	Ja	Ja	Ja	Ja	Ja
GPS Modul	Ja	Ja	Ja	Ja	Ja
Schnellaufladung	-	-	-	-	-
Non-Marking Reifen	Ja	Ja	Ja	Ja	Ja

OPTION	ETB24RT	ETB26RT	ETBJ26RT	ETB28RT	ETBJ30RT
Hydraulikgenerator	-	-	-	-	-
GPS Modul	Ja	Ja	Ja	Ja	Ja
Schnellaufladung	Ja	Ja	Ja	Ja	Ja
Non-Marking Reifen	Standard	Standard	Standard	Standard	Standard

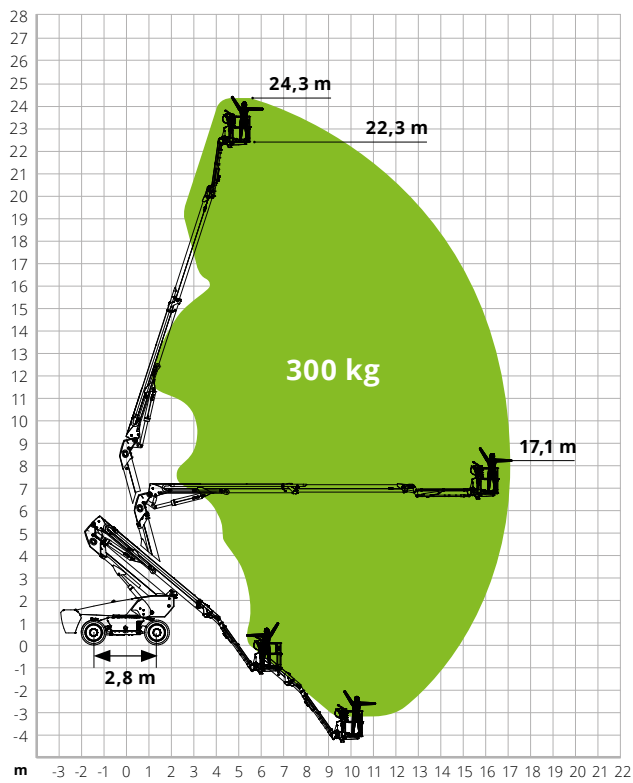


# LAST- DIAGRAMME

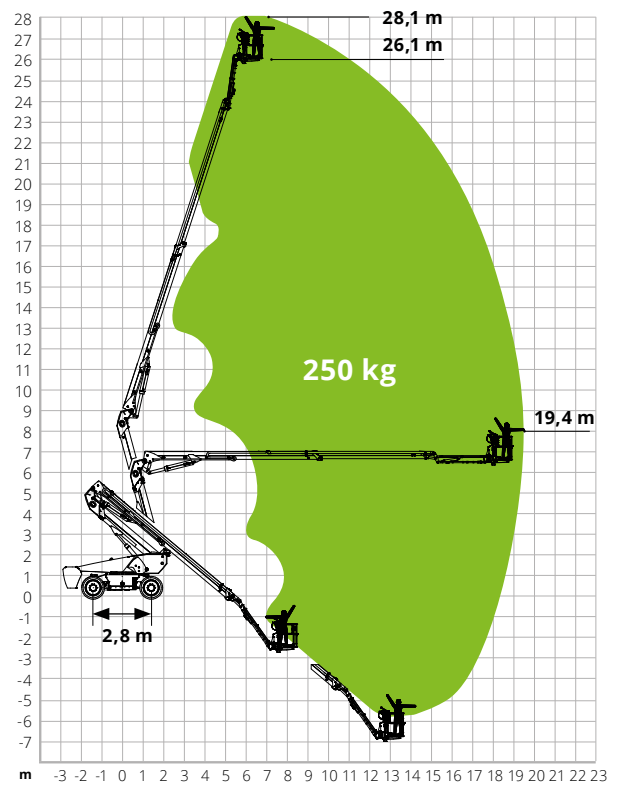


# Lastdiagramme der Gelenkteleskoparbeitsbühnen

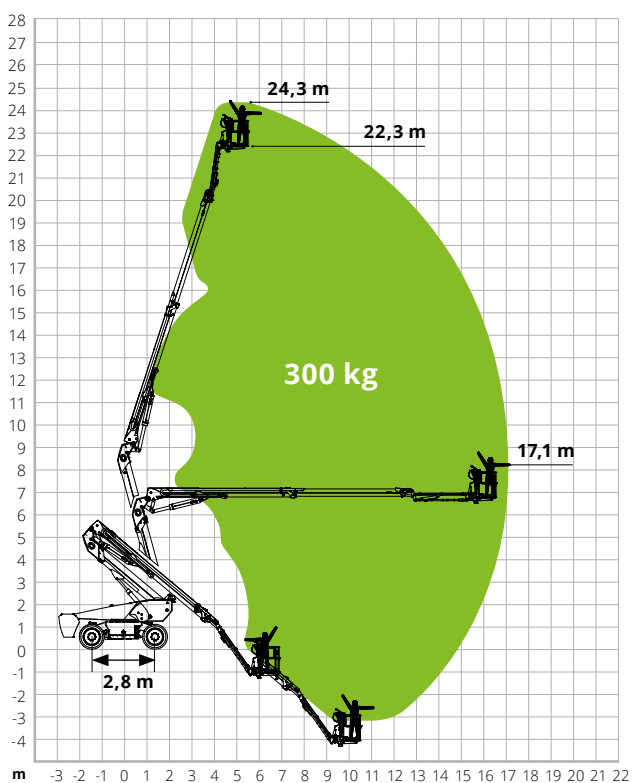
## DAB24RT



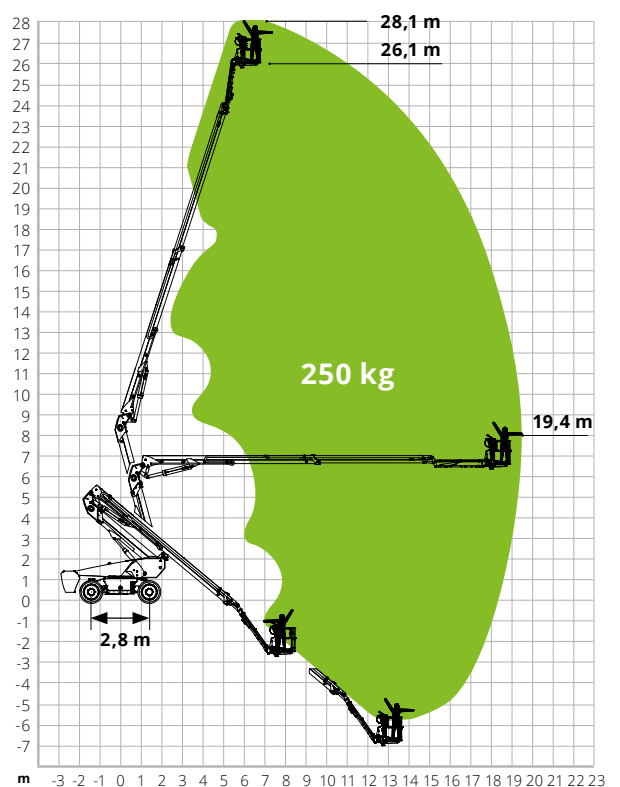
## DAB28RT



## EAB24RT

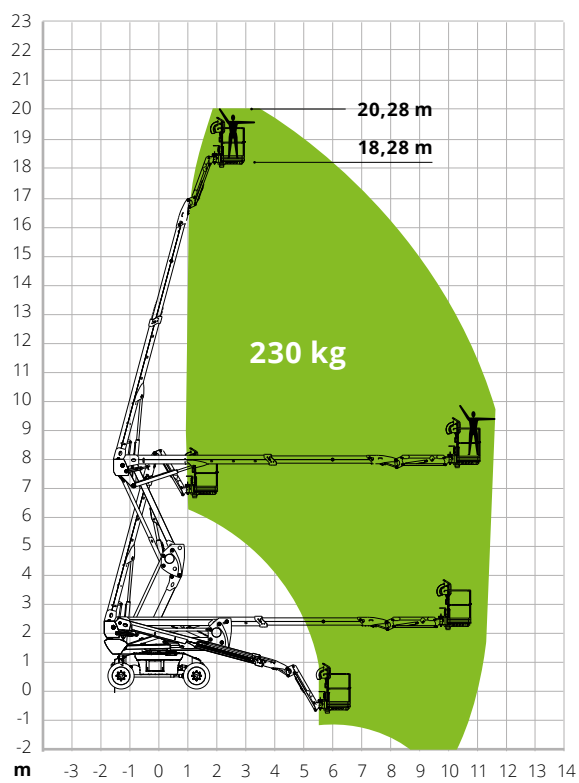


## EAB28RT

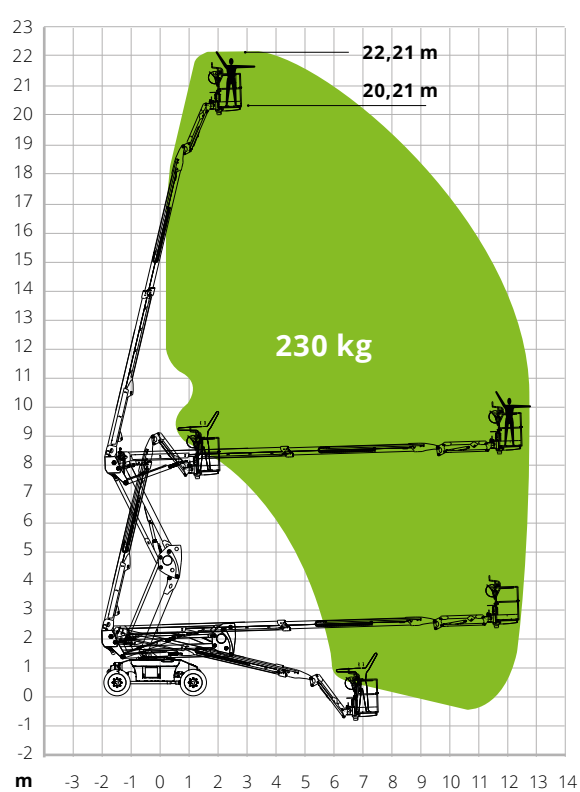




## BA20ERT

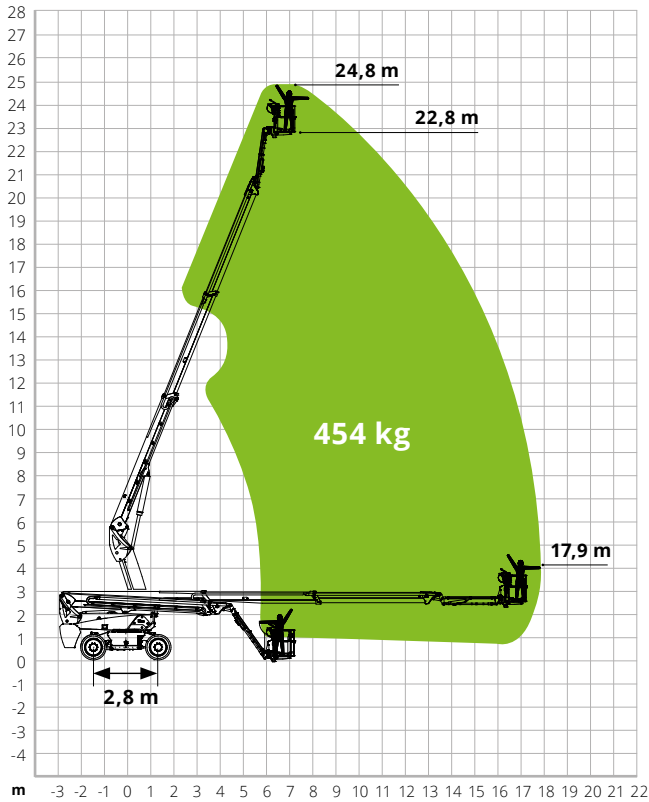


## BA22ERT

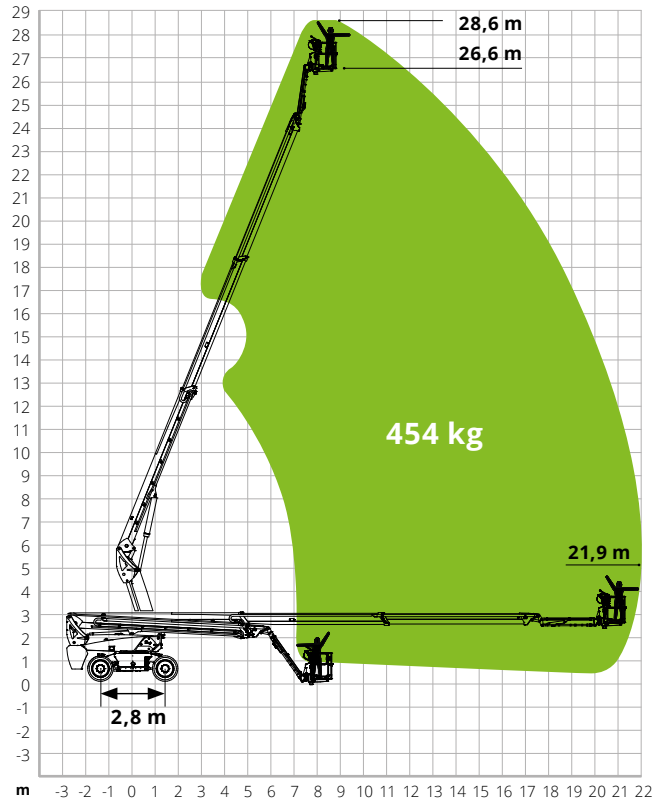


# Lastdiagramme der Teleskoparbeitsbühnen

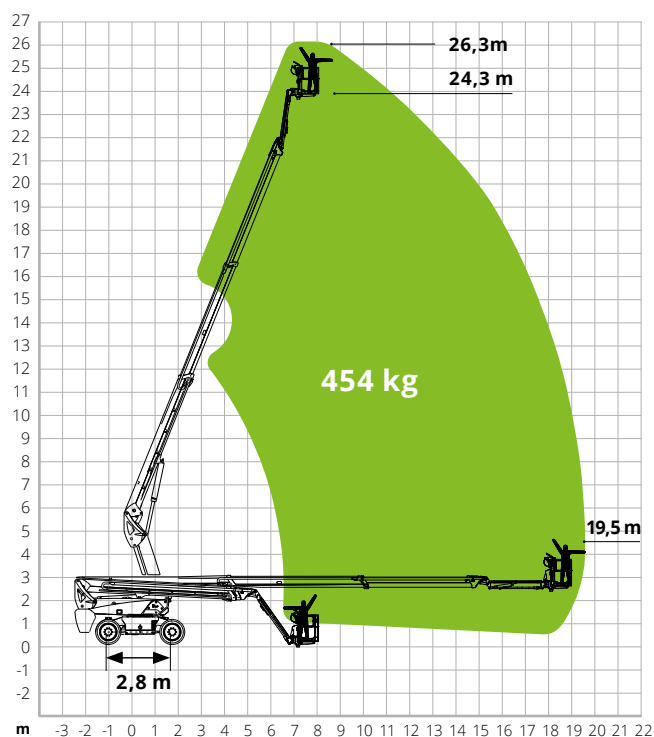
## DTB24RT / ETB24RT



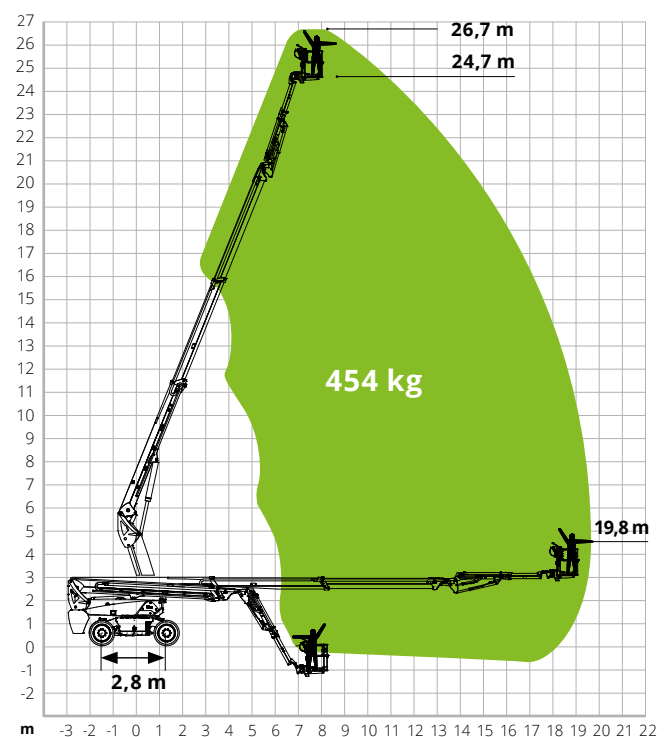
## DTB28RT / ETB28RT



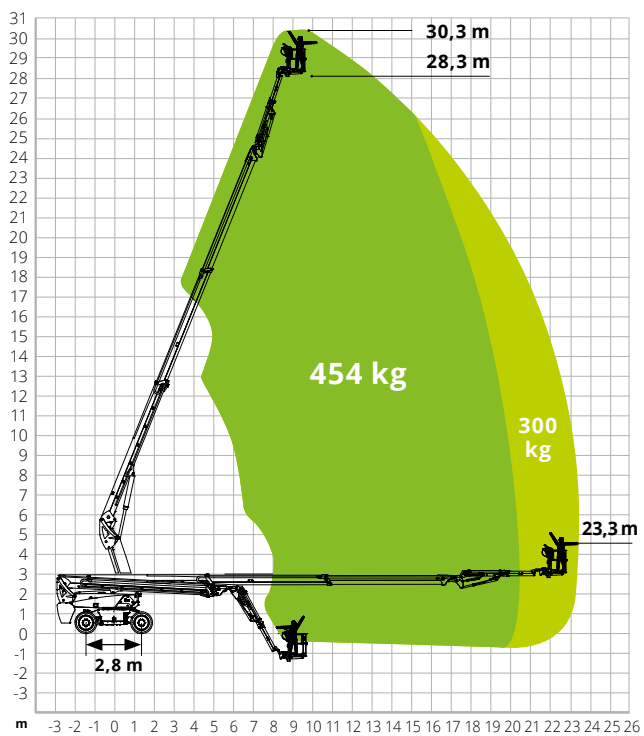
## DTB26RT / ETB26RT



## DTBJ26RT / ETBJ26RT



## DTBJ30RT / ETBJ30RT





# TECHNISCHE DATEN



# GELENKTELESKOPARBEITSBÜHNEN MIT DIESELANTRIEB

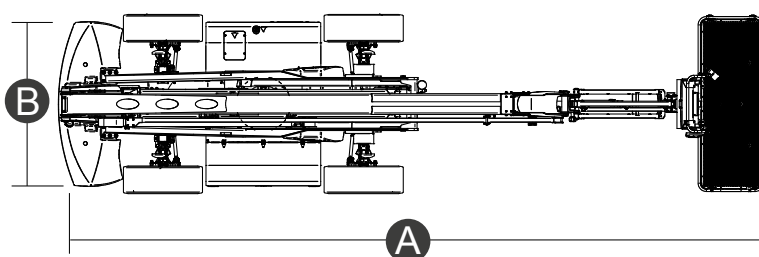
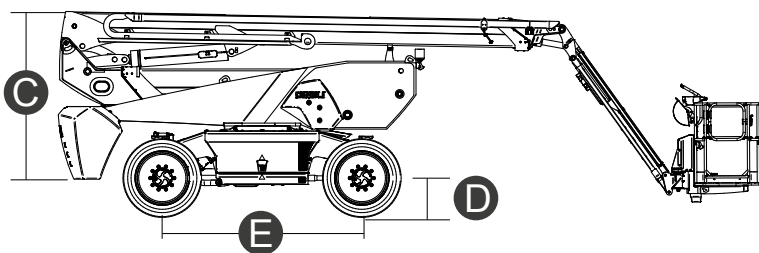
## TECHNISCHE DATEN

	DAB24RT	DAB28RT
Max. Arbeitshöhe	24,30 m	28,10 m
Max. Höhe Arbeitskorb	22,30 m	26,10 m
Gelenkpunkt	9,14 m	9,14 m
Max. Reichweite	17,10 m	19,40 m
Negative Höhe	4,00 m	6,60 m
Negative Reichweite	11,10 m	14,20 m
Max. Tragkraft	300 kg	250 kg
Max. Steigfähigkeit (eingefahren)	45 %	45 %
Max. Neigung	X -5° / Y -5°	X -5° / Y -5°
Max. Windgeschwindigkeit	12,5 m/s	12,5 m/s
Länge Arbeitsbühne <b>(A)</b>	9,83 m	11,83 m
Breite Arbeitsbühne (inkl. Räder) <b>(B)</b>	2,50 m	2,50 m
Höhe Arbeitsbühne <b>(C)</b>	2,89 m	2,89 m
Transportlänge	-	-
Radstand <b>(E)</b>	2,80 m	2,80 m
Bodenfreiheit außerhalb der Fahrzeugkontur	1,61 m	1,61 m
Bodenfreiheit <b>(D)</b>	0,43 m	0,43 m
Wenderadius (außen)	3,74 m	3,74 m
Wenderadius (innen)	0,98 m	0,98 m
Drehbereich Oberwagen (endlos)	360°	360°
Vertikale Drehung Ausleger	112° (+72°/-40°)	112° (+72°/-40°)
JIB-Typ	Regulär	Regulär
JIB-Länge	2,60 m	2,60 m
Vertikale JIB-Drehung	135° (-54°/+81°)	135° (-54°/+81°)
Breite Arbeitskorb	0,90 m	0,90 m
Länge Arbeitskorb	2,44 m	2,44 m



	DAB24RT	DAB28RT
Drehung Arbeitskorb	180° (+/-90°)	180° (+/-90°)
Gesamtgewicht	17.200 kg	18.400 kg
Geschwindigkeit (eingefahren)	6 km/h	6 km/h
Geschwindigkeit (ausgefahren)	1,1 km/h	1,1 km/h
Reifen (ausgeschäumt)	385/45-28	385/45-28
Motor	Deutz TD2,9 L4 55,4 kW	Deutz TD2,9 L4 55,4 kW
Tankinhalt	135 l	135 l
Hydrauliköltank	165 l	165 l
Stromkreislauf	12 V DC	12 V DC
Antrieb	Hydrostatisch	Hydrostatisch

**NORMENVERWEIS:** EN 280

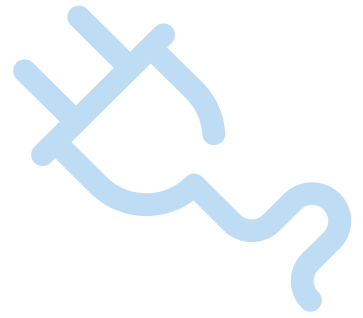


# GELENKTELESKOPARBEITSBÜHNEN MIT ELEKTROANTRIEB

## TECHNISCHE DATEN

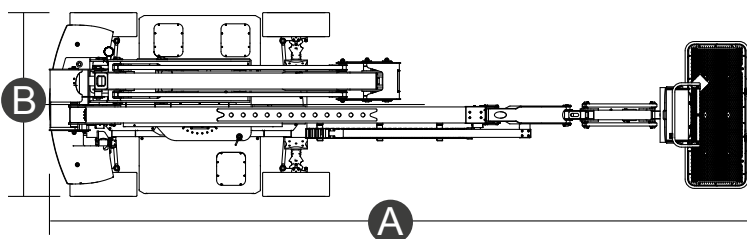
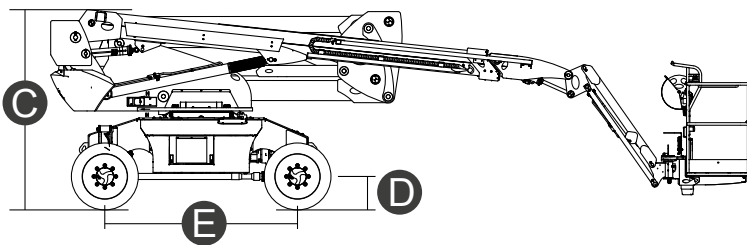
	BA20ERT	BA22ERT
Max. Arbeitshöhe	20,28 m	22,21 m
Max. Höhe Arbeitskorb	20,21 m	18,28 m
Gelenkpunkt	7,70 m	8,13 m
Max. Reichweite	12,72 m	10,69 m
Negative Höhe	1,77 m	1,263 m
Negative Reichweite	10,30 m	11,30 m
Max. Tragkraft	230 kg	230 kg
Max. Steigfähigkeit (eingefahren)	30 %	30 %
Max. Neigung	X -5° / Y -5°	X -5° / Y -5°
Max. Windgeschwindigkeit	12,5 m/s	12,5 m/s
Länge Arbeitsbühne <b>(A)</b>	8,72 m	9,55 m
Breite Arbeitsbühne (inkl. Räder) <b>(B)</b>	2,29 m	2,29 m
Höhe Arbeitsbühne <b>(C)</b>	2,49 m	2,49 m
Transportlänge	-	-
Radstand <b>(E)</b>	2,40 m	2,40 m
Bodenfreiheit außerhalb der Fahrzeugkontur	0,73 m	0,93 m
Bodenfreiheit <b>(D)</b>	0,279 m	0,279 m
Wenderadius (außen)	2,57 m	2,57 m
Wenderadius (innen)	1,56 m	1,56 m
Drehbereich Oberwagen (endlos)	360°	360°
Vertikale Drehung Ausleger	-	-
JIB-Typ	-	-
JIB-Länge	-	-
Vertikale JIB-Drehung	+70°/-60°	+70°/-60°
Breite Arbeitskorb	0,79 m	0,79 m
Länge Arbeitskorb	1,83 m	1,83 m





	BA20ERT	BA22ERT
Drehung Arbeitskorb	180° (+/-90°)	180° (+/-90°)
Gesamtgewicht	9.590 kg	10.100 kg
Geschwindigkeit (eingefahren)	6,1 km/h	6,1 km/h
Geschwindigkeit (ausgefahren)	1,1 km/h	1,1 km/h
Reifen (Non-Marking)	315/55 D20	315/55 D20
Hydrauliköltank	67 l	67 l
Batterietyp	Bleibatterie	Bleibatterie
Batteriekapazität	24x2 V/375 Ah	24x2 V/375 Ah
Ladegerät	48 V/60 A	48 V/60 A
Antrieb	Hydrostatisch	Hydrostatisch

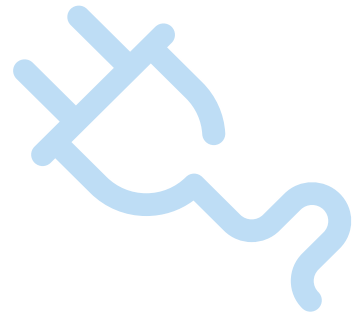
**NORMENVERWEIS:** EN 280



# GELENKTELESKOPARBEITSBÜHNEN MIT ELEKTROANTRIEB

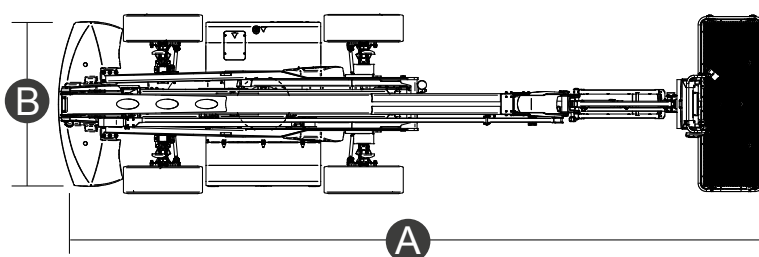
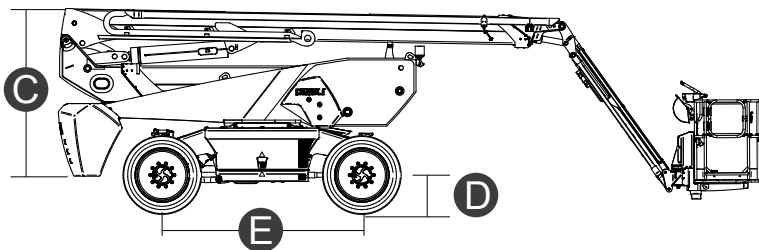
## TECHNISCHE DATEN

	EAB24RT	EAB28RT
Max. Arbeitshöhe	24,30 m	28,10 m
Max. Höhe Arbeitskorb	22,30 m	26,10 m
Gelenkpunkt	9,14 m	9,14 m
Max. Reichweite	17,10 m	19,40 m
Negative Höhe	4,00 m	6,60 m
Negative Reichweite	11,10 m	14,20 m
Max. Tragkraft	300 kg	250 kg
Max. Steigfähigkeit (eingefahren)	30 %	30 %
Max. Neigung	X -5° / Y -5°	X -5° / Y -5°
Max. Windgeschwindigkeit	12,5 m/s	12,5 m/s
Länge Arbeitsbühne <b>(A)</b>	9,83 m	11,83 m
Breite Arbeitsbühne (inkl. Räder) <b>(B)</b>	2,50 m	2,50 m
Höhe Arbeitsbühne <b>(C)</b>	2,89 m	2,89 m
Transportlänge	-	-
Radstand <b>(E)</b>	2,80 m	2,80 m
Bodenfreiheit außerhalb der Fahrzeugkontur	1,61 m	1,61 m
Bodenfreiheit <b>(D)</b>	0,43 m	0,43 m
Wenderadius (außen)	3,74 m	3,74 m
Wenderadius (innen)	0,98 m	0,98 m
Drehbereich Oberwagen (endlos)	360°	360°
Vertikale Drehung Ausleger	112° (+72°/-40°)	112° (+72°/-40°)
JIB-Typ	Regulär	Regulär
JIB-Länge	2,60 m	2,60 m
Vertikale JIB-Drehung	135° (-54°/+81°)	135° (-54°/+81°)
Breite Arbeitskorb	0,90 m	0,90 m
Länge Arbeitskorb	2,44 m	2,44 m



	EAB24RT	EAB28RT
Drehung Arbeitskorb	180° (+/-90°)	180° (+/-90°)
Gesamtgewicht	17.200 kg	18.400 kg
Geschwindigkeit (eingefahren)	6 km/h	6 km/h
Geschwindigkeit (ausgefahren)	1,1 km/h	1,1 km/h
Reifen (Non-Marking)	385/45-28	385/45-28
Hydrauliköltank	165 l	165 l
Batterietyp	Lithium-Batterie	Lithium-Batterie
Batteriekapazität	520 Ah/80 V	520 Ah/80 V
Ladegerät	5 kW/80 V, 12 V	5 kW/80 V, 12 V
Antrieb	Hydrostatisch	Hydrostatisch

**NORMENVERWEIS:** EN 280



# TELESKOPARBEITSBÜHNEN MIT DIESELANTRIEB

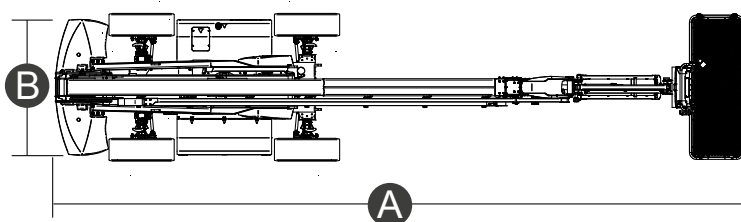
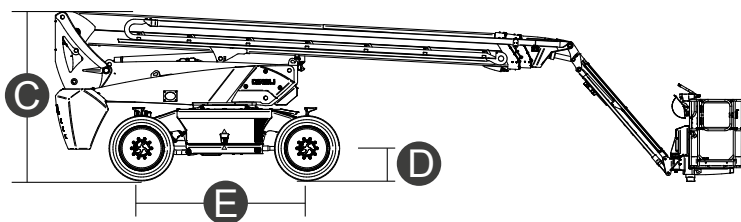
## TECHNISCHE DATEN

	DTB24RT	DTB26RT	DTB28RT
Max. Arbeitshöhe	24,80 m	26,30 m	28,60 m
Max. Höhe Arbeitskorb	22,80 m	24,30 m	26,60 m
Max. Reichweite	17,90 m	19,50 m	21,90 m
Max. Tragkraft	454 kg	454 kg	454 kg
Max. Steigfähigkeit (eingefahren)	45 %	45 %	45 %
Max. Neigung	X -5° / Y -5°	X -5° / Y -5°	X -5° / Y -5°
Max. Windgeschwindigkeit	12,5 m/s	12,5 m/s	12,5 m/s
Länge Arbeitsbühne <b>(A)</b>	10,25 m	10,82 m	11,66 m
Breite Arbeitsbühne (inkl. Räder) <b>(B)</b>	2,50 m	2,50 m	2,50 m
Höhe Arbeitsbühne <b>(C)</b>	2,89 m	2,89 m	2,89 m
Transportlänge	-	-	-
Radstand <b>(E)</b>	2,80 m	2,80 m	2,80 m
Bodenfreiheit außerhalb der Fahrzeugkontur	1,61 m	1,61 m	1,61 m
Bodenfreiheit <b>(D)</b>	0,43 m	0,43 m	0,43 m
Wenderadius (außen)	3,74 m	3,74 m	3,74 m
Wenderadius (innen)	0,98 m	0,98 m	0,98 m
Drehbereich Oberwagen (endlos)	360°	360°	360°
Vertikale Drehung Ausleger	71° (+68°/ -3°)	71° (+68°/ -3°)	71° (+68°/ -3°)
JIB-Typ	Regulär	Regulär	Regulär
JIB-Länge	2,60 m	2,60 m	2,60 m
Vertikale JIB-Drehung	135° (-54°/+81°)	135° (-54°/+81°)	135° (-54°/+81°)
Breite Arbeitskorb	0,90 m	0,90 m	0,90 m
Länge Arbeitskorb	2,44 m	2,44 m	2,44 m
Drehung Arbeitskorb	180° (+/-90°)	180° (+/-90°)	180° (+/-90°)
Gesamtgewicht	14.300 kg	16.090 kg	18.400 kg
Geschwindigkeit (eingefahren)	6 km/h	6 km/h	6 km/h



	DTB24RT	DTB26RT	DTB28RT
Geschwindigkeit (ausgefahren)	1,1 km/h	1,1 km/h	1,1 km/h
Reifen (ausgeschäumt)	385/45-28	385/45-28	385/45-28
Motor	Deutz TD2,9 L4 55,4 kW	Deutz TD2,9 L4 55,4 kW	Deutz TD2,9 L4 55,4 kW
Tankinhalt	135 l	135 l	135 l
Hydrauliköltank	165 l	165 l	165 l
Stromkreislauf	12 V DC	12 V DC	12 V DC
Antrieb	Hydrostatisch	Hydrostatisch	Hydrostatisch

**NORMENVERWEIS:** EN 280



# TELESKOPARBEITSBÜHNEN MIT DIESELANTRIEB

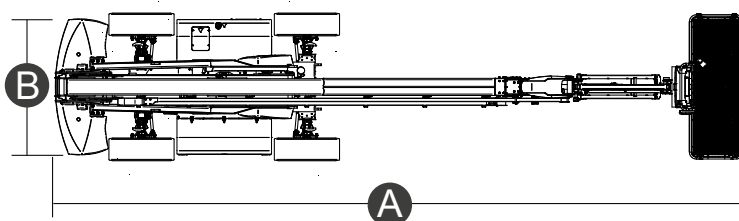
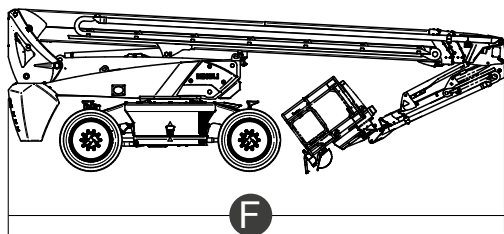
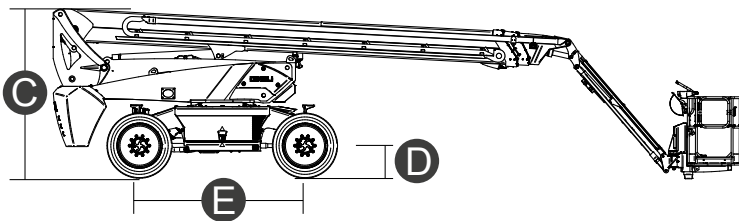
## TECHNISCHE DATEN

	DTBJ26RT	DTBJ30RT
Max. Arbeitshöhe	26,70 m	30,30 m
Max. Höhe Arbeitskorb	24,70 m	28,30 m
Max. Reichweite	19,80 m	23,30 m
Max. Tragkraft	454 kg	454 kg / 300 kg
Max. Steigfähigkeit (eingefahren)	45 %	45 %
Max. Neigung	X -5° / Y -5°	X -5° / Y -5°
Max. Windgeschwindigkeit	12,5 m/s	12,5 m/s
Länge Arbeitsbühne <b>(A)</b>	10,83 m	12,25 m
Breite Arbeitsbühne (inkl. Räder) <b>(B)</b>	2,50 m	2,50 m
Höhe Arbeitsbühne <b>(C)</b>	2,89 m	2,89 m
Transportlänge <b>(F)</b>	8,51 m	8,79 m
Radstand <b>(E)</b>	2,80 m	2,80 m
Bodenfreiheit außerhalb der Fahrzeugkontur	1,61 m	1,61 m
Bodenfreiheit <b>(D)</b>	0,43 m	0,43 m
Wenderadius (außen)	3,74 m	3,74 m
Wenderadius (innen)	0,98 m	0,98 m
Drehbereich Oberwagen (endlos)	360°	360°
Vertikale Drehung Ausleger	71° (+68°/ -3°)	71° (+68°/ -3°)
JIB-Typ	Teleskop	Teleskop
JIB-Länge	3,00/4,30 m	3,00/4,30 m
Vertikale JIB-Drehung	130° (-60°/+70°)	130° (-60°/+70°)
Breite Arbeitskorb	0,90 m	0,90 m
Länge Arbeitskorb	2,44 m	2,44 m
Drehung Arbeitskorb	180° (+/-90°)	180° (+/-90°)
Gesamtgewicht	16.600 kg	18.900 kg
Geschwindigkeit (eingefahren)	6 km/h	6 km/h



	DTBJ26RT	DTBJ30RT
Geschwindigkeit (ausgefahren)	1,1 km/h	1,1 km/h
Reifen (ausgeschäumt)	385/45-28	385/45-28
Motor	Deutz TD2,9 L4 55,4 kW	Deutz TD2,9 L4 55,4 kW
Tankinhalt	135 l	135 l
Hydrauliköltank	165 l	165 l
Stromkreislauf	12 V DC	12 V DC
Antrieb	Hydrostatisch	Hydrostatisch

**NORMENVERWEIS:** EN 280

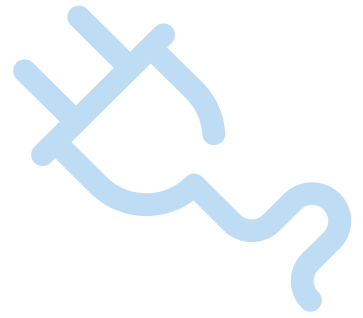


# TELESKOPARBEITSBÜHNEN MIT ELEKTROANTRIEB

## TECHNISCHE DATEN

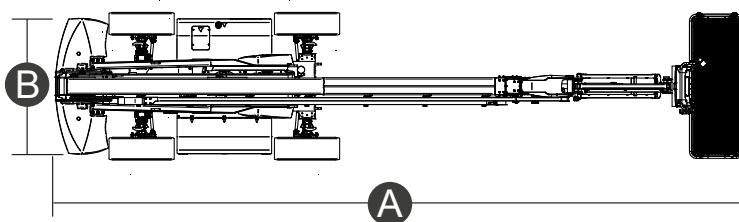
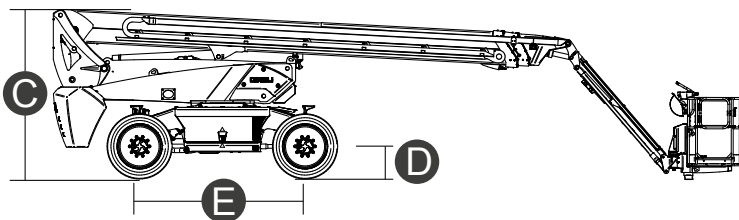
	ETB24RT	ETB26RT	ETB28RT
Max. Arbeitshöhe	24,80 m	26,30 m	28,60 m
Max. Höhe Arbeitskorb	22,80 m	24,30 m	26,60 m
Max. Reichweite	17,90 m	19,50 m	21,90 m
Max. Tragkraft	454 kg	454 kg	454 kg
Max. Steigfähigkeit (eingefahren)	30 %	30 %	30 %
Max. Neigung	X -5° / Y -5°	X -5° / Y -5°	X -5° / Y -5°
Max. Windgeschwindigkeit	12,5 m/s	12,5 m/s	12,5 m/s
Länge Arbeitsbühne <b>(A)</b>	10,25 m	10,82 m	11,66 m
Breite Arbeitsbühne (inkl. Räder) <b>(B)</b>	2,50 m	2,50 m	2,50 m
Höhe Arbeitsbühne <b>(C)</b>	2,89 m	2,89 m	2,89 m
Transportlänge	-	-	-
Radstand <b>(E)</b>	2,80 m	2,80 m	2,80 m
Bodenfreiheit außerhalb der Fahrzeugkontur	1,61 m	1,61 m	1,61 m
Bodenfreiheit <b>(D)</b>	0,43 m	0,43 m	0,43 m
Wenderadius (außen)	3,74 m	3,74 m	3,74 m
Wenderadius (innen)	0,98 m	0,98 m	0,98 m
Drehbereich Oberwagen (endlos)	360°	360°	360°
Vertikale Drehung Ausleger	71° (+68°/ -3°)	71° (+68°/ -3°)	71° (+68°/ -3°)
JIB-Typ	Regulär	Regulär	Regulär
JIB-Länge	2,60 m	2,60 m	2,60 m
Vertikale JIB-Drehung	135° (-54°/+81°)	135° (-54°/+81°)	135° (-54°/+81°)
Breite Arbeitskorb	0,90 m	0,90 m	0,90 m
Länge Arbeitskorb	2,44 m	2,44 m	2,44 m
Drehung Arbeitskorb	180° (+/-90°)	180° (+/-90°)	180° (+/-90°)
Gesamtgewicht	14.300 kg	16.090 kg	18.400 kg
Geschwindigkeit (eingefahren)	6 km/h	6 km/h	6 km/h





	ETB24RT	ETB26RT	ETB28RT
Geschwindigkeit (ausgefahren)	1,1 km/h	1,1 km/h	1,1 km/h
Reifen (Non-Marking)	385/45-28	385/45-28	385/45-28
Hydrauliköltank	165 l	165 l	165 l
Batterietyp	Lithium-Batterie	Lithium-Batterie	Lithium-Batterie
Batteriekapazität	520 Ah/80 V	520 Ah/80 V	520 Ah/80 V
Ladegerät	5 kW/80 V, 12 V	5 kW/80 V, 12 V	5 kW/80 V, 12 V
Antrieb	Hydrostatisch	Hydrostatisch	Hydrostatisch

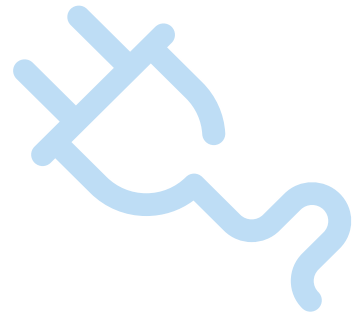
**NORMENVERWEIS:** EN 280



# TELESKOPARBEITSBÜHNEN MIT ELEKTROANTRIEB

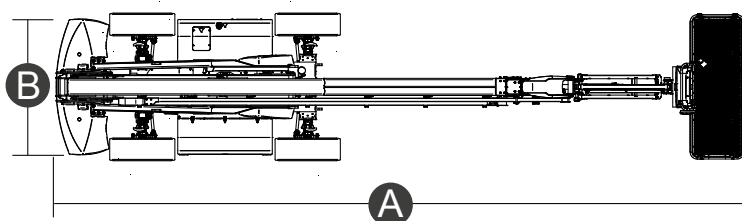
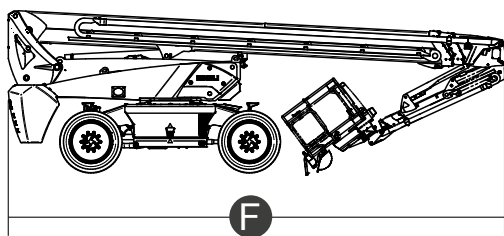
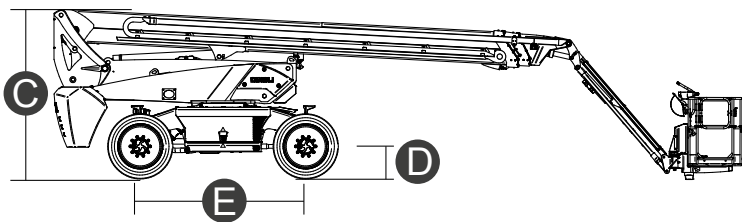
## TECHNISCHE DATEN

	ETBJ26RT	ETBJ30RT
Max. Arbeitshöhe	26,70 m	30,30 m
Max. Höhe Arbeitskorb	24,70 m	28,30 m
Max. Reichweite	19,80 m	23,30 m
Max. Tragkraft	454 kg	300 kg / 454 kg
Max. Steigfähigkeit (eingefahren)	30 %	30 %
Max. Neigung	X -5° / Y -5°	X -5° / Y -5°
Max. Windgeschwindigkeit	12,5 m/s	12,5 m/s
Länge Arbeitsbühne <b>(A)</b>	10,83 m	12,25 m
Breite Arbeitsbühne (inkl. Räder) <b>(B)</b>	2,50 m	2,50 m
Höhe Arbeitsbühne <b>(C)</b>	2,89 m	2,89 m
Transportlänge <b>(F)</b>	8,51 m	8,79 m
Radstand <b>(E)</b>	2,80 m	2,80 m
Bodenfreiheit außerhalb der Fahrzeugkontur	1,61 m	1,61 m
Bodenfreiheit <b>(D)</b>	0,43 m	0,43 m
Wenderadius (außen)	3,74 m	3,74 m
Wenderadius (innen)	0,98 m	0,98 m
Drehbereich Oberwagen (endlos)	360°	360°
Vertikale Drehung Ausleger	71° (+68°/ -3°)	71° (+68°/ -3°)
JIB-Typ	Teleskop	Teleskop
JIB-Länge	3,00/4,30 m	3,00/4,30 m
Vertikale JIB-Drehung	130° (-60°/+70°)	130° (-60°/+70°)
Breite Arbeitskorb	0,90 m	0,90 m
Länge Arbeitskorb	2,44 m	2,44 m
Drehung Arbeitskorb	180° (+/-90°)	180° (+/-90°)
Gesamtgewicht	16.600 kg	18.900 kg
Geschwindigkeit (eingefahren)	6 km/h	6 km/h



	ETBJ26RT	ETBJ30RT
Geschwindigkeit (ausgefahren)	1,1 km/h	1,1 km/h
Reifen (Non-Marking)	385/45-28	385/45-28
Hydrauliköltank	165 l	165 l
Batterietyp	Lithium-Batterie	Lithium-Batterie
Batteriekapazität	520 Ah/80 V	520 Ah/80 V
Ladegerät	5 kW/80 V, 12 V	5 kW/80 V, 12 V
Antrieb	Hydrostatisch	Hydrostatisch

**NORMENVERWEIS:** EN 280





*Die in dieser Broschüre enthaltenen Daten dienen zur Information und können ohne Vorankündigung geändert werden.*