



EAB24RT

Die Gelenkarbeitsbühne ist die passende Lösung für zahlreiche Arbeiten in Innenbereichen und auf empfindlichen Grünflächen oder Bodenbelägen wie in Flughäfen, Einkaufszentren, Theatern oder Stadien. Das Sortiment der Arbeitsbühnen mit Elektroantrieb zeichnet sich durch längere Betriebszeiten und höhere Produktivität dank Lithiumbatterien mit hoher Kapazität aus.



EMISSIONSFREI

STANDARD AUSRÜSTUNG:

- Vordere Pendelachse für höhere Stabilität auf allen Untergründen
- Selbstsperrdifferenzial
- Steckdose am Arbeitskorb
- Sicherer Betrieb bis 12,5 m/s Windgeschwindigkeit
- Integrierte Diagnoseanzeige mit CAN-Bustechnik
- Hoher Grad an Baugleichheit im Sortiment
- Drehbereich 360°
- Allradantrieb
- 4 Lenkräder
- CAN-BUS
- Große Öffnungsweite für einfachere Instandhaltung
- Hupe
- Betriebsstundenzähler
- Proportionalsteuerung
- Rundumleuchte
- Non-Marking-Reifen
- Elektrische Sicherheitspumpe
- Not-Halt-Taste
- Fahrsignal
- Notabsenkung
- Borddiagnose
- Fahrbewegung zulässig bei maximaler Hubhöhe
- Hydraulische Plattformdrehung

HAUPTANWENDUNGEN



Bau-
gewerbe



Großveranstaltungen



Instandhaltung
von Flugzeugen,
Schiffsreparaturen



Anlagenservice



Erdöl- und
Gasindustrie



Renovierung

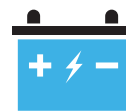
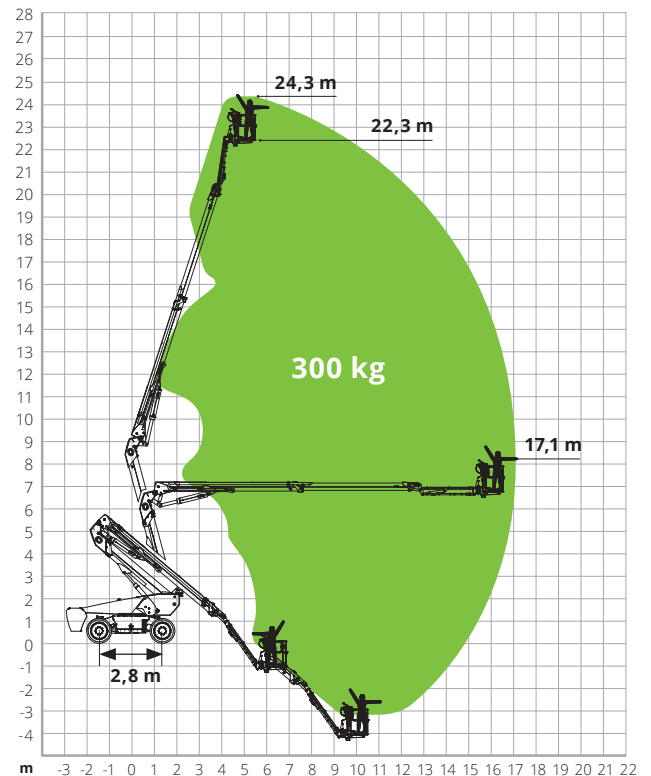
EAB24RT

Max. Arbeitshöhe	24,30 m
Max. Höhe Arbeitskorb	22,30 m
Gelenkpunkt	9,14 m
Max. Reichweite	17,10 m
Negative Höhe	4,00 m
Negative Reichweite	11,10 m
Max. Tragkraft	300 kg
Max. Steigfähigkeit (eingefahren)	30 %
Max. Neigung	X -5° / Y -5°
Max. Windgeschwindigkeit	12,5 m/s
A Länge Arbeitsbühne	9,83 m
B Breite Arbeitsbühne (inkl. Räder)	2,50 m
C Höhe Arbeitsbühne	2,89 m
Transportlänge	-
E Radstand	2,80 m
Bodenfreiheit außerhalb der Fahrzeugkontur	1,61 m
D Bodenfreiheit	0,43 m
Wenderadius (außen)	3,74 m
Wenderadius (innen)	0,98 m
Drehbereich Oberwagen (endlos)	360°
Vertikale Drehung Ausleger	112° (+72°/-40°)
JIB-Typ	Regulär
JIB-Länge	2,60 m
Vertikale JIB-Drehung	135° (-54°/+81°)
Breite Arbeitskorb	0,90 m
Länge Arbeitskorb	2,44 m
Drehung Arbeitskorb	180° (+/-90°)
Gesamtgewicht	17.200 kg
Geschwindigkeit (eingefahren)	6 km/h
Geschwindigkeit (ausgefahren)	1,1 km/h
Reifen	385/45-28
Hydrauliköltank	165 l
Batterietyp	Lithium-Batterie
Batteriekapazität	520 Ah/80 V
Ladegerät	5 kW/80 V, 12 V
Antrieb	Hydrostatisch

NORMENVERWEIS: EN 280, ANSI/SAIA A92.20



Ergonomisches Bodenbedienpult



Lithium-Batterie

