

NEU

531-70/535-95/533-105/535-125/535-140/540-140/540-170/541-70/550-80 | TELESKOPLADER FÜR DIE BAUWIRTSCHAFT



## Teleskoplader für die Bauwirtschaft

531-70/535-95/533-105/535-125/535-140/540-140/540-170/541-70/550-80

Bruttoleistung: 55 kW/75 PS – 93 kW/125 PS, Tragfähigkeit: 3100 kg – 4999 kg, Hubhöhe: 7 m – 16,7 m



**warum**

**Sie**

**sich für einen neuen**

**JCB *T4i/III B* Teleskopplader**

**entscheiden sollten ...**

**NEU** ARMATUREN MIT  
HOCHAUFLÖSENDEM TFT-BILDSCHIRM

**NEU** BIS ZU 15 % MEHR DREHMOMENT\*

**NEU** SIEBENSTUFIGER LÜFTER

**NEU** JCB ECOMAX T4I/IIIIB-MOTOR  
KEIN DPF ERFORDERLICH



**NEU** VERBESSERTE KÜHLLUFTABLEITUNG  
NACH OBEN

**NEU** KRAFTSTOFFEINSPARUNGEN  
VON BIS ZU 7 %

**NEU** EXTREM EFFIZIENTER  
DREHZAHLGEREGELTER LÜFTER\*

**NEU** ABGEFLACHTE MOTORHAUBE

**NEU** DURCH HOHE RÜCKSTELKRAFT DER BREMSEN  
BIS ZU 2 % KRAFTSTOFFEINSPARUNG\*

**NEU** MOTOROPTION MIT 55 KW\*

# ULTIMATIVE LEISTUNG, ULTIMATIVE PRODUKTIVITÄT

DER NEUE TELESKOPLADER FÜR DIE BAUWIRTSCHAFT WURDE ENTWICKELT, UM AUS IHRER ZEIT UND IHREM GELD DAS BESTE HERAUSZUHOLEN. DAS ERGEBNIS SIND NEUE MASSSTÄBE IN PUNCTO LEISTUNG, VIELSEITIGKEIT, RUNDUMSICHT, ARBEITSSPIEL UND ERGONOMIE. ALLES IM DIENSTE EINER ERSTKLASSIGEN PRODUKTIVITÄT.

## Eine produktive Maschine

**1** Ein JCB Teleskoplader für die Bauwirtschaft ist extrem wendig und eignet sich ideal für die Arbeit in beengten Bereichen; der kurze Radstand und große Lenkeinschlagwinkel sparen wertvolle Fahrzeit vor Ort.

**2** Teleskoplader sind serienmäßig mit Allradantrieb ausgerüstet, sodass Sie auf weichem, matschigem Boden jede Menge Zugkraft und Leistung zur Verfügung haben. (Ein optionaler Zweiradantrieb minimiert Reifenverschleiß und Kraftstoffverbrauch auf der Straße.) Ein Sperrdifferenzial in der Vorderachse ist ebenfalls optional erhältlich.

## Produktive Hubeinrichtung und Hydraulik

**3** Die optionale JCB Smoothride-Schwingungsdämpfung (SRS)\* dämpft Stöße am Ausleger: für einen erhöhten Ladungsrückhalt und Bedienerkomfort (und damit mehr Produktivität) beim schnellen Fahren auf der Straße oder im Gelände.

\* je nach Modell



Für ein hervorragendes Ansprechverhalten liefert der neue, T4i-konforme JCB EcoMAX-Motor bereits im niedrigen Drehzahlbereich jede Menge Leistung und Drehmoment. In unserer umfangreichen Modellpalette finden Sie die perfekte Maschine für Ihre Anforderungen.

Durch einen Turbolader mit variabler Geometrie für höchste Leistung bei niedriger Drehzahl kommt der T4i-konforme JCB EcoMAX mit weniger Kraftstoff aus.

**4** Das spezielle Schnellwechselsystem von JCB ermöglicht zudem einen schnellen und einfachen Wechsel der Anbaugeräte.

**5** Für höchste Effizienz beim Heben, Teleskopieren oder auch beim Einfahren in Material garantiert Ihnen unsere bewährte Hydraulik schnellste Arbeitsspiele.

Unsere Maschinen mit 3-stufigem Ausleger verfügen über Abstützungen für erhöhte Standfestigkeit und Tragfähigkeit (außer 535-95).





### Produktive Bedienung

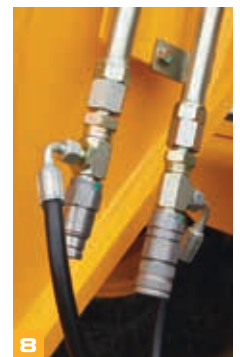
**6** Ein Teleskoplader für die Bauwirtschaft verfügt über drei wählbare Lenkartarten. Die Vorderradlenkung eignet sich ideal für hohe Fahrgeschwindigkeiten auf der Straße; die Allradlenkung ist optimal für Arbeiten bei eingeschränkten Platzverhältnissen geeignet und die Hundegang-Lenkung für das Manövrieren nah an Wänden und Gebäuden.

Darüber hinaus kann der optionale Umkehrlüfter Staub und Schmutz aus dem Kühlsystem entfernen, um die Leistung der Kühleinheit aufrechtzuerhalten.

**7** Eine zuschaltbare Getriebe-Trennfunktion\* am Bremspedal sorgt für einfache Bedienbarkeit sowie maximale Leistung bei allen Lade- oder Umschlagsarbeiten. Dank der Servobremsen an allen vier Rädern ist ein sanftes und direkt ansprechendes Bremsverhalten garantiert.

**8** Noch mehr Vielseitigkeit bietet der serienmäßige Ausleger-Zusatzkreis an allen JCB-Teleskopladern, der eine große Palette von Anbaugeräten betreiben kann.

\* je nach Modell



## EINE SOLIDE INVESTITION

**EIN JCB-TELESKOPLADER IST NICHT NUR WIRTSCHAFTLICH IM BETRIEB, SONDERN IM GESAMTEN LEBENSZYKLUS. WIR HABEN DIESE MASCHINEN SO KONZIPIERT, DASS SIE IHNEN EINE HÖCHSTMÖGLICHE INVESTITIONSRENDITE BIETEN – GERINGER VERBRAUCH, HOHER WIEDERVERKAUFSWERT UND NIEDRIGE BETRIEBSKOSTEN INKLUSIVE.**

### **EcoMAX-Wirtschaftlichkeit**

**1** Die EcoMAX-Motoren mit 81 und 93 kW sind mit einem geregelten Lüfter ausgestattet, dessen Drehzahl sich – verbrauchs- und geräuschminimierend – automatisch an die Außentemperatur anpasst.

**2** Da der EcoMAX ohne Abgasnachbehandlung auskommt, benötigt er keine kostspieligen, hitzebeständigen Schmieröle oder AdBlue, sodass die Wartungskosten gering bleiben.

T4i-Teleskoplader der Reihe „Efficient Design“ verbrauchen bis zu 7 % weniger Kraftstoff als unsere Tier-3-Modelle.

Da der EcoMAX sich auf minderwertige Kraftstoffe einstellen lässt, können unsere Maschinen gewinnbringend in andere Regionen verkauft werden.

Durch eine geringere Ölmenge im Lastschaltgetriebe konnte ein weiteres Prozent Energie gewonnen werden.



Da der EcoMAX selbst bei niedrigen Drehzahlen zwischen 1.300 und 1.400 U/min viel Leistung und Drehmoment liefert, lassen sich Antrieb und Hydraulik verbrauchsgünstig aneinander anpassen.



### Noch mehr Wirtschaftlichkeit

**3** Ein JCB Teleskoplader stellt nicht zuletzt finanziell einen hohen Vermögenswert dar – große weltweite Nachfrage plus legendäre Produktivität plus hervorragende Fertigungsqualität ergeben einen maximalen Wiederverkaufswert.

**4** Die große Rückstellung der Bremsscheiben an den Modellen 531-70, 541-70, 535-95 und 535-105 senken den Reibungswiderstand beim Fahren und Laden, was die Wirtschaftlichkeit um bis zu 2 % verbessert.



# ÜBERALL HART IM NEHMEN

UM HOHE WIRTSCHAFTLICHKEIT ZU GARANTIEREN, SIND UNSERE TELESKOPLADER AUF MAXIMALE AUSLASTUNG AUSGELEGT. UM DAS ZU ERREICHEN, BAUEN WIR UNSERE MASCHINEN SO ROBUST WIE NUR MÖGLICH – MIT HOCHWERTIGEN KOMPONENTEN UND INNOVATIVEN PRODUKTIONSVERFAHREN. SO PROFITIEREN SIE VON HOHER LANGLEBIGKEIT UND LANGEN WARTUNGSINTERVALLEN.

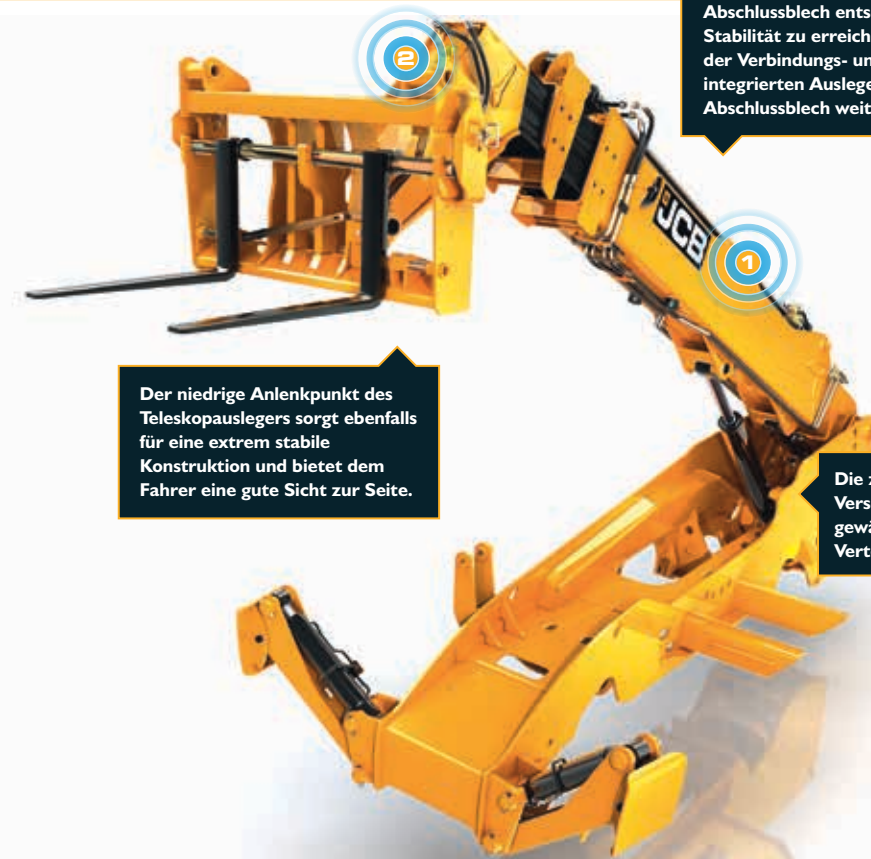
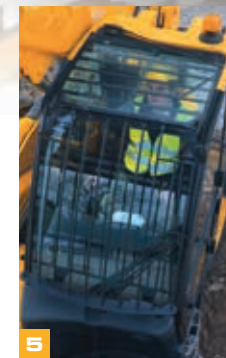
## Robuste Auslegerkonstruktion

- 1 Zur hohen Stärke und Langlebigkeit der Maschinen tragen auch die bis zu einem Meter langen Segmentüberlappungen bei.
- 2 Die Schläuche werden für maximalen Schutz vor Beschädigungen innerhalb des Auslegers geführt.

## Eingebauter Schutz

- 3 Die Abdeckungen sind durch ihren seitlichen versenkten Einbau wirksam gegen Beschädigungen geschützt.
- 4 Die Heckleuchten lassen sich nach oben klappen, sodass sie im Einsatz nicht beschädigt werden.
- 5 Für zusätzlichen Schutz vor herabfallenden Gegenständen sind Schutzgitter für die Front- und Dachscheibe erhältlich.

- 6 Darüber hinaus verfügen unsere neuen Teleskoplader über hoch belastbare Achsaufnahmen, um die enormen Dauerbeanspruchungen bei Ladearbeiten aufzunehmen.
- Als Langzeitschutz der Teleskoplader vor Korrosion wird die Kabine vor der Lackierung in eine elektrophoretische Legierung getaucht.



Am Ausleger haben wir uns für ein robustes U-Profil mit vollverschweißtem Abschlussblech entschieden. Um noch mehr Stabilität zu erreichen, haben wir die Anzahl der Verbindungs- und Belastungspunkte am integrierten Auslegerkopf sowie einteiligen Abschlussblech weitestmöglich reduziert.

Der niedrige Anlenkpunkt des Teleskopauslegers sorgt ebenfalls für eine extrem stabile Konstruktion und bietet dem Fahrer eine gute Sicht zur Seite.

Die zentralisierten Hub- und Verschiebezylinder gewährleisten eine gleichmäßige Verteilung der Lasten.



## Langlebige Komponenten

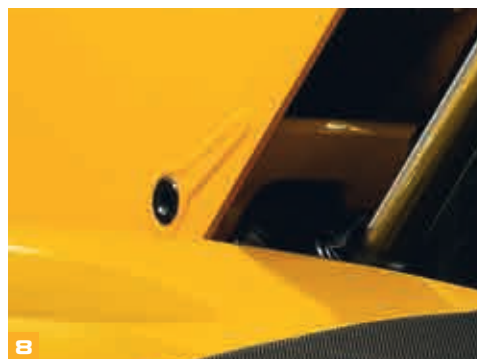
- 7** Zum strengen Testprogramm der neuen Teleskoplader gehören verlängerte Hochbelastungszyklen von Rahmen, Ausleger und weiteren zentralen Komponenten sowie mehrere tausend Testzyklen des Antriebssystems.
- 8** Hub-, Kipp- und Teleskopzylinder werden in stabilen Gusskonsolen gelagert, um noch mehr strukturelle Stabilität zu erreichen.
- 9** Als Nachweis der Qualität unserer EcoMAX-Motoren haben wir sie 110.000 Stunden lang in 70 unterschiedlichen Maschinen unter härtesten Anforderungen und Umgebungen getestet.
- 10** Das einteilige, vollverschweißte Fahrgestell sorgt gleichzeitig für maximale Stabilität und minimales Gewicht.
- 11** Wir fertigen unsere eigenen Hydraulikzylinder, Kabinen, Achsen, Getriebe und Motoren – alle für maximale Zuverlässigkeit perfekt aufeinander abgestimmt.



11



7



8



9



10

## CLEVERES BEDIENKONZEPT

DAMIT EINE MASCHINE WIRTSCHAFTLICH IST, MUSS SIE INTUITIV UND KOMFORTABEL ZU BEDIENEN SEIN. MIT DIESEM WISSEN HABEN WIR DIE NEUEN TELESKOPLADER MIT HÖCHSTMÖGLICHER ERGONOMIE FÜR DEN BEDIENER AUSGESTATTET. DAMIT SIE DAS OPTIMUM AUS IHRER MASCHINE – UND IHREN BEDIENERN – HERAUSHOLEN.



1

### Ergonomische Bedienelemente

- 1 Einfache Handhabung durch optimale Anordnung aller Bedienelemente.
- 2 Die hintergrundbeleuchteten Schalter sind auch bei völliger Dunkelheit perfekt zu unterscheiden.
- 3 Neue Anzeigeinstrumente und ein hochauflösendes TFT-Display bilden eine intuitive Anordnung im PKW-Stil.
- 4 Für eine perfekte Sitzposition ist optional eine bequem in der Neigung und Höhe verstellbare Lenksäule erhältlich.



2



3



4

## Komfort und Sicht

**5** Der siebenstufige Heizungslüfter schafft ein extrem komfortables, produktives Arbeitsumfeld.

**6** Optionale Arbeitsscheinwerfer vorne und hinten sorgen für hervorragende Sicht.

**7** Große Glasflächen, ein großes Glasdach und eine flache Motorhaube sorgen bei den Teleskopladern für eine perfekte Rundumsicht.

Darüber hinaus verfügen sie über gebogene Dachstreben für bestmögliche Sicht – unverzichtbar, um Ladungen schnell und präzise auf großer Höhe abzusetzen.

**8** Unsere Modelle 550-80 und 540-170 sind für eine schnelle und präzise Steuerung mit einem Einhebel-Servo-Joystick ausgestattet (optional bei den Modellen 531-70/ 535-125/535-140/541-70).

**9** Die äußere Schlossfalle an der oberen Tür ist neu; jetzt kann die Tür auch von außen geschlossen bzw. leicht geöffnet gehalten werden.



An sonnigen Tagen reflektiert die an allen Teleskopladern serienmäßig vorhandene Colorverglasung 30 % der Sonneneinstrahlung.

Die neue Außenoptik der Teleskoplader hat nicht nur kosmetische Aspekte: So verhindert der nach oben geführte Luftstrom des Motorlüfters beispielsweise eine übermäßige Staubaufwirbelung.



# RUNDUM SICHERHEIT

MIT EINEM TELESKOPLADER FÜR DIE BAUWIRTSCHAFT SPAREN SIE NICHT NUR ZEIT UND GELD – ER BIETET DEM BEDIENER AUCH SCHUTZ IN GEFÄHRLICHEN SITUATIONEN. WIR STATTEN UNSERE TELESKOPLADER MIT WIRKSAMEN SCHUTZVORRICHTUNGEN GEGEN UNFÄLLE AUS, GENAUSO WIE MIT EFFEKTIVER TECHNOLOGIE ZUM DIEBSTAHLSCHUTZ.

- 1 Mit drei Haltegriffen und zwei Stufen ist der Einstieg in JCB Teleskoplader schnell, einfach und sicher.
- 2 Schlauchbruch-Sicherheitsventile an den Zylindern verhindern unkontrollierte Bewegung der Anbauten bei Druckverlust.
- 3 Ein JCB Teleskoplader verfügt dank flachem Profil und niedriger Anlenkung des Auslegers über eine optimale Sicht.
- 4 Für maximale Rundumsicht und Sicherheitsstandards sind JCB-Teleskoplader vollständig mit Seiten- und Rückspiegeln ausgestattet.
- 5 Zusätzliche Sicherheit bietet der serienmäßige Rückfahralarm an allen Loadall-Modellen für die Bauwirtschaft.
- 6 Die optional werksseitig eingebaute, mit einem individuellen Schlüssel gesicherte Wegfahrsperre kann entweder automatisch mit einem separaten Schlüssel oder durch ein PIN-System aktiviert werden und aktiviert sich automatisch einige Zeit nach dem Abstellen des Motors selbst.

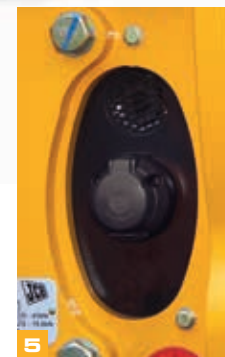
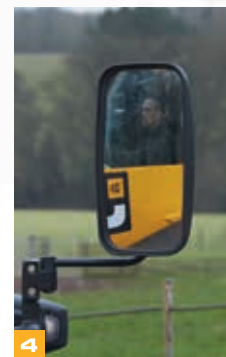


Optional verfügt der Teleskoplader für die Bauwirtschaft über ein vom britischen Versicherer Thatam zertifiziertes Sicherheitssystem (je nach Verkaufsgebiet). Hierzu gehören eine Fahrzeug-Ortung per JCB Livelink-Telematik und eine Wegfahrsperre.

Die adaptive Lastmomentbegrenzung von JCB greift automatisch in die Hydraulikbetätigung ein, um die längsgerichtete Standfestigkeit Ihres Teleskopladlers zu sichern.



Der Sitzkontaktschalter verhindert eine versehentliche Bedienung eines Teleskopladlers, wenn der Fahrer nicht in der Kabine ist.



## WENIGER WARTUNG, MEHR EINSATZ

**NATÜRLICH SOLL IHR TELESKOPLADER MÖGLICHST VIEL ARBEIT LEISTEN, ANSTATT IN DER WERKSTATT ZU STEHEN. DESHALB VERFÜGT EIN JCB LOADALL ÜBER LANGE WARTUNGSINTERVALLE. UND WENN EINE WARTUNG ANSTEHT, SIND DIE ARBEITEN SCHNELL UND EINFACH ERLEDIGT.**

**1** Die meisten Tier-4i-Motoren haben einen Dieselpartikelfilter (DPF). Nicht so der EcoMAX. Das heißt für Sie, dass keine Produktivitätsverluste während des Regenerationsprozesses oder zusätzliche Kosten für Ersatzfilter entstehen.

Alle täglich anfallenden Kontroll- und Schmierarbeiten lassen sich vom Boden aus durchführen.

**2** Der Zugang zur Batterie gestaltet sich einfach (und ohne Spezialwerkzeug) über eine mit dem Zündschlüssel aufschließbare Abdeckung.

**3** Auch der Dieseltank ist gut erreichbar und vom Boden aus nachfüllbar. Zum Schutz vor unsauberem Kraftstoff sitzt ein Filter im Einfüllstutzen.

**4** Trockenschmierung bedeutet, dass die Gleitschienen des Teleskopladers mit Wartungsintervallen von 500 Stunden extrem langlebig sind.

**5** Die Filter am Teleskoplader (Motoröl, Hydrauliköl und Kraftstoff) sind zur einfachen Wartung zentral zusammengefasst. Der Luftfilter ist gut erreichbar untergebracht; seine Doppelemente lassen sich besonders einfach reinigen. Dadurch, dass wir unsere Teleskoplader für die Bauwirtschaft auf eine schnelle und einfache Wartung hin entwickelt haben, haben wir erstklassige SAE-Bewertungen.



Für eine schnelle, komfortable Inspektion des Motors sind Teleskoplader für die Bauwirtschaft mit einem großen, breiten Motorraum ausgestattet, der über eine gasfedergestützte Haube erreichbar ist.

## LIVELINK, INTELLIGENTER ARBEITEN

**LIVELINK IST EIN INNOVATIVES SOFTWARESYSTEM, MIT DEM SIE IHRE JCB-MASCHINEN AUS DER FERNE VERWALTEN KÖNNEN – IM INTERNET, PER E-MAIL ODER AUF DEM HANDY. ZUGRIFF AUF ALLE DATEN, VON MASCHINENWARNUNGEN BIS ZU WARTUNGSPROTOKOLLEN – ABGELEGT IN EINEM ZUGRIFFSGESCHÜTZTEN RECHENZENTRUM.**

### Produktivitäts- und Kostenvorteile

Für eine höchstmögliche Produktivität und Kosteneffizienz überwacht JCB LiveLink die Leerlaufzeiten und den Kraftstoffverbrauch, sodass Sie die Nutzung Ihrer Maschinen auf ein Optimum bringen können. Mit den Standort-Informationen können Sie die Effizienz erhöhen und in der Regel von günstigeren Versicherungsprämien profitieren.



### Wartungsvorteile

Wartungsmanagement leicht gemacht – eine exakte Kontrolle der Betriebsstunden sowie Servicemeldungen verbessern die Wartungsplanung, während Sie anhand der Echtzeit-Positionsdaten Ihren Fuhrpark jederzeit im Griff haben. Kritische Maschinenwarnungen und Wartungsprotokolle sind ebenfalls verfügbar.



### Sicherheitsvorteile

Die Echtzeit-Funktionen ‚Geofencing‘ und ‚Curfew‘ warnen Sie, sobald eine Maschine aus der vorgegebenen Zone bewegt bzw. unbefugt genutzt wird. Zu den weiteren Vorteilen gehören Standortinformationen in Echtzeit sowie eine Koppelung der LiveLink-Einheit mit der Wegfahrsperre oder dem Steuergerät.



## MEHR WERT

VERLASSEN SIE SICH AUF DEN ERSTKLASSIGEN WELTWEITEN JCB-KUNDENSUPPORT. GANZ EGAL, WAS SIE BENÖTIGEN ODER WO SIE SICH BEFINDEN, WIR STEHEN SCHNELL UND EFFIZIENT ZUR VERFÜGUNG, DAMIT IHRE MASCHINEN IHR VOLLES POTENZIAL AUSSCHÖPFEN.



1

1 Unser technischer Service bietet Ihnen Tag und Nacht direkten Zugriff auf Hersteller-Kompetenz, während unsere Finanzierungs- und Versicherungsteams jederzeit flexible und wettbewerbsfähige Angebote für Sie bereithalten.

2 Ein weiteres Beispiel der JCB-Effizienz ist das weltweite Netzwerk von Ersatzteilzentren: Mit 15 regionalen Standorten liefern wir 95 % aller Teile innerhalb von 24 Stunden an jeden Ort der Erde. Original-Ersatzteile von JCB sind perfekt auf Ihre Maschine zugeschnitten; sie garantieren optimale Leistung und Produktivität.

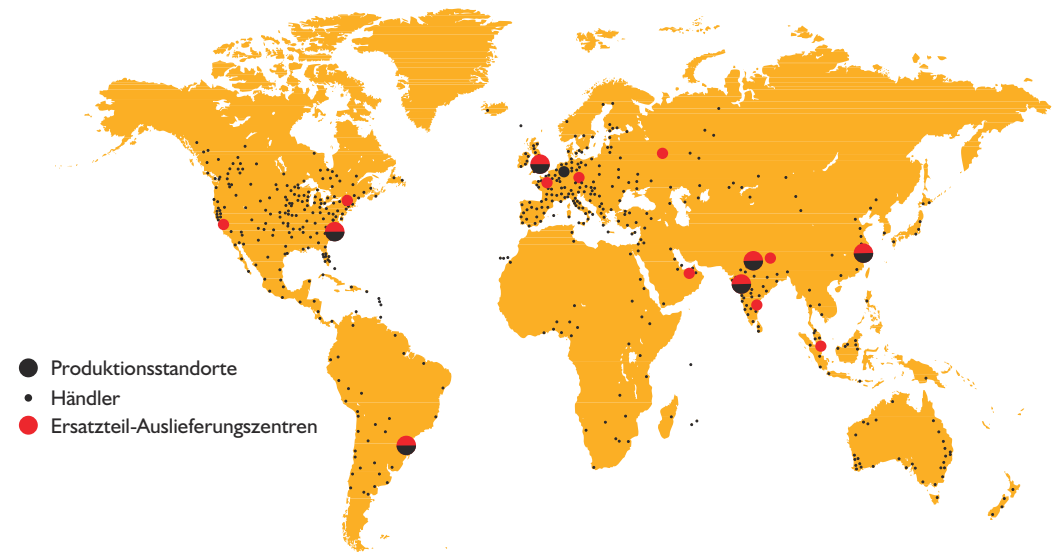


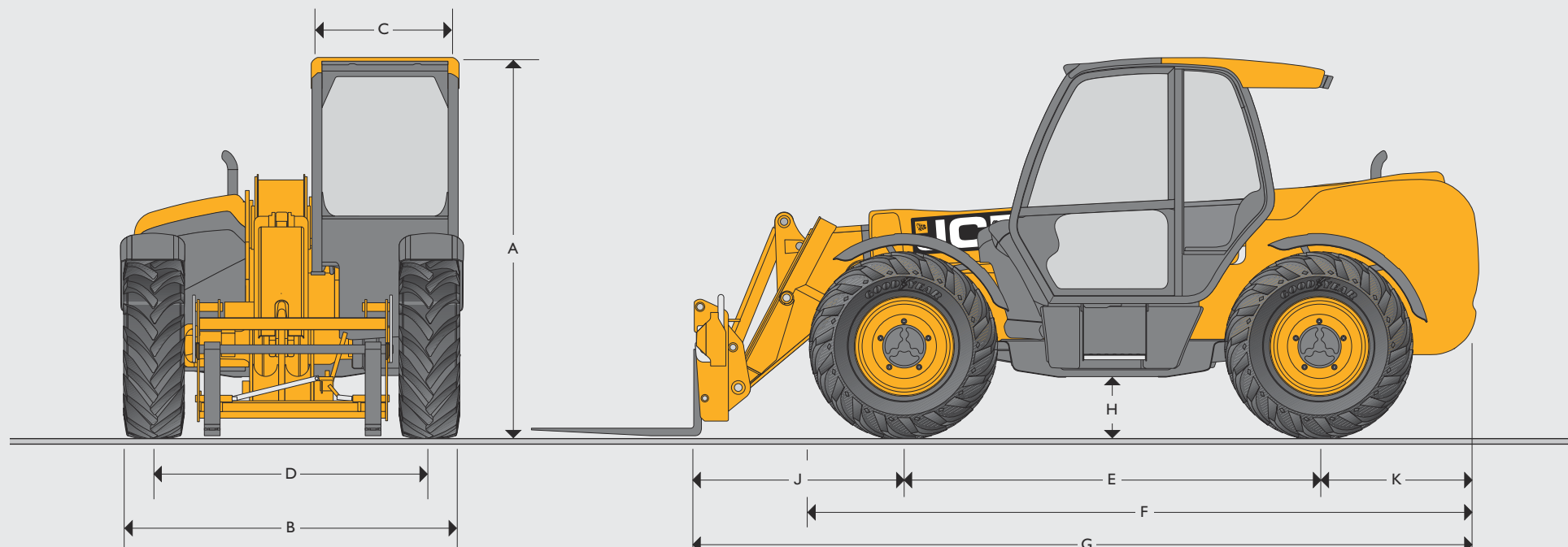
2

3 Von JCB Assetcare erhalten Sie umfassende Garantie- und Servicepakete sowie wahlweise reine Service- oder Reparatur- und Wartungsverträge. Unabhängig vom gewählten Paket berechnen Ihnen unsere Wartungsteams rund um den Globus extrem günstige Stundentarife, unterbreiten Ihnen unverbindliche Angebote und führen Service- oder Wartungsarbeiten genauso schnell wie effizient durch.



3



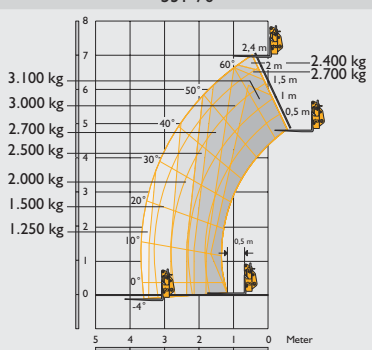
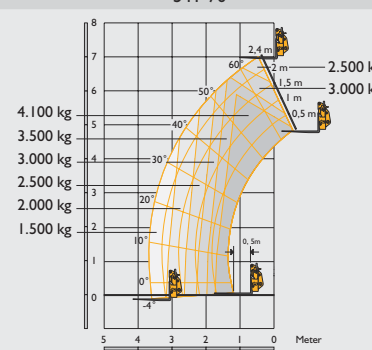
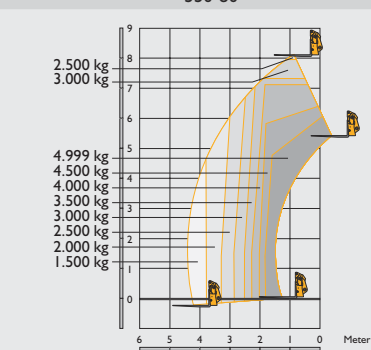
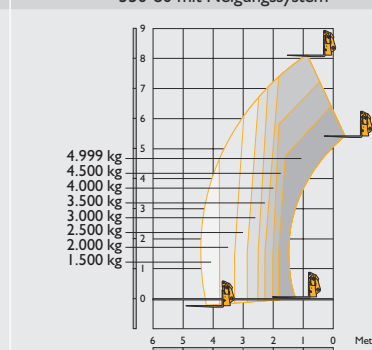


STATISCHE ABMESSUNGEN		531-70	541-70	550-80	535-95	533-105	535-125 HiViz	535-140 HiViz	540-140	540-170
A	Gesamthöhe	m	2,49	2,49	2,59	2,49	2,49	2,59	2,59	2,69
B	Gesamtbreite (über Reifen)*	m	2,23	2,23	2,42	2,36	2,35	2,35	2,35	2,44
C	Kabine-Innenbreite	m	0,94	0,94	0,94	0,94	0,94	0,94	0,94	0,94
D	Spurweite vorne	m	1,81	1,81	1,98	1,87	1,87	1,90	1,90	1,90
E	Radstand	m	2,75	2,75	2,75	2,75	2,75	2,75	2,90	2,75
F	Länge über Vorderräder	m	4,38	4,38	4,42	4,38	4,38	4,74	4,74	5,08
G	Länge über Schnellwechsler	m	4,99	4,99	5,27	4,99	5,38	5,80	6,23	6,36
H	Bodenfreiheit	m	0,40	0,40	0,40	0,40	0,40	0,40	0,355	0,40
J	Länge Achsmitte über Schnellwechsler	m	1,25	1,25	1,46	1,20	1,62	1,68	2,11	1,94
K	Länge Achsnabenzentrum über Heck	m	0,99	0,99	1,06	1,04	1,01	1,37	1,37	1,67
	Gesamtbreite über abgesenkte Stützen	m	–	–	–	2,63	2,57	2,57	2,73	3,55
	Wenderadius (über Räder)	m	3,7	3,7	3,7	3,7	3,75	3,75	4,10	4,10
	Einkippwinkel mit Schaufel am Boden	Grad	42,6	42,6	47,0	41,0	41,2	37,0	37,0	39
	Auskipwinkel mit Schaufel in max. Höhe	Grad	37,5	37,5	33,0	24,0	24,0	12,5	12,5	9,8
	Gewicht	kg	7060	7850	101500	8215	8850	9720	10880	11090
	Reifen		15,5/80-24	15,5/80-24	440/80R24	15,5/80-24	15,5/80-24	15,5/80-24	15,5/80-24	15,5/80-24

\* Schreiben Sie Abhängigen

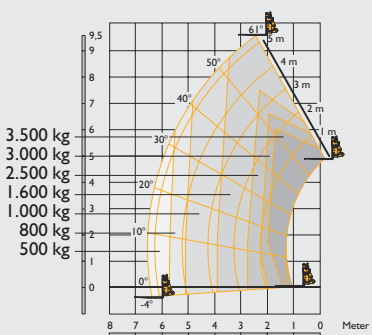
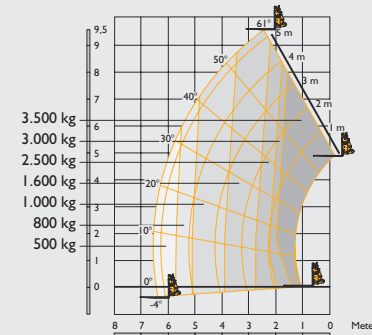
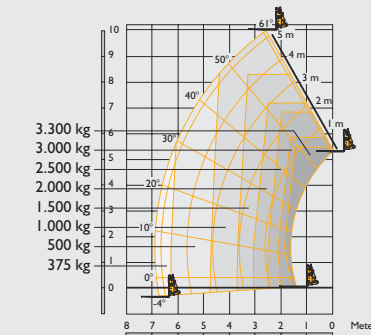
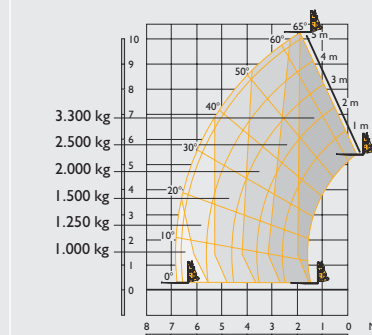


HUBLEISTUNG

		531-70	541-70	550-80	550-80 mit Neigungssystem
					
Nenntragfähigkeit	kg	3170	4100	4999	4999
Tragfähigkeit bei voller Höhe	kg	2400	2500	2500	4000
Tragfähigkeit bei voller Reichweite	kg	1250	1500	600	600
Hubhöhe	m	7,0	12,82	16,7	16,7
Reichweite bei max. Hubhöhe	m	0,48	2,94	2,05	2,05
Max. Vorwärtsreichweite	m	3,7	9,25	12,50	12,50
Reichweite bei 1 Tonne Last	m	3,7	6,25	10,50	10,50
Absetzhöhe	m	6,3	12,25	16,20	16,20

Entspricht Standsicherheitstest EN 1459 Anhang B.

HUBLEISTUNG

		535-95	535-95 mit Neigungssystem	533-105 mit eingefahrenen Stützen	533-105 mit ausgefahrenen Stützen
					
Nenntragfähigkeit	kg	3500	3500	3300	3300
Tragfähigkeit bei voller Höhe	kg	1600	1600	1000	3300
Tragfähigkeit bei voller Reichweite	kg	500	500	375	1000
Hubhöhe	m	9,50	9,50	9,85	10,22
Reichweite bei max. Hubhöhe	m	2,43	2,43	2,63	1,91
Max. Vorwärtsreichweite	m	6,52	6,52	6,91	6,83
Reichweite bei 1 Tonne Last	m	5,08	5,08	4,83	6,83
Absetzhöhe	m	8,78	8,78	9,44	9,82

Entspricht Standsicherheitstest EN 1459 Anhang B.

HUBLEISTUNG

	535-125 mit eingefahrenen HiViz-Stabilisatoren	535-125 mit ausgefahrenen HiViz-Stabilisatoren	535-140 mit eingefahrenen HiViz-Stabilisatoren	535-140 mit ausgefahrenen HiViz-Stabilisatoren	
Nenntragfähigkeit	kg	3500	3500	3500	
Tragfähigkeit bei voller Höhe	kg	1500	3500	3000	
Tragfähigkeit bei voller Reichweite	kg	200	1150	200	1250
Hubhöhe	m	12,28	12,07	13,78	13,78
Reichweite bei max. Hubhöhe	m	1,36	0,46	1,94	0,93
Max. Vorwärtsreichweite	m	8,10	8,06	9,70	9,60
Reichweite bei 1 Tonne Last	m	5,31	8,06	6,61	9,60
Absetzhöhe	m	11,43	11,75	13,02	13,3

Entspricht Standsicherheitstest EN 1459 Anhang B.

HUBLEISTUNG

	540-140 mit eingefahrenen Stabilisatoren	540-140 mit ausgefahrenen Stabilisatoren	540-170 mit eingefahrenen Stabilisatoren	540-170 mit ausgefahrenen Stabilisatoren	
Nenntragfähigkeit	kg	4000	4000	4000	
Tragfähigkeit bei voller Höhe	kg	2000	4000	1500	2500
Tragfähigkeit bei voller Reichweite	kg	200	1250	0	600
Hubhöhe	m	12,82	13,8	11,57	16,7
Reichweite bei max. Hubhöhe	m	2,94	0,74	4,15	2,05
Max. Vorwärtsreichweite	m	9,25	9,25	9,04	12,50
Reichweite bei 1 Tonne Last	m	6,25	9,25	5,76	10,50
Absetzhöhe	m	12,25	13,25	10,90	16,20

Entspricht Standsicherheitstest EN 1459 Anhang B.

**MOTOR**

JCB EcoMAX T4i/IIIB, Kapazität Vierzylinder 4,4 l, Ansaugung Turbo-Aufladung mit Ladeluftkühlung

	531-70	541-70	550-80	535-95	533-105	535-125 HiViz	535-140 HiViz	540-140	540-170
Motor 55 kW (75 PS) bei 2.200 U/min, Drehmoment 400 Nm bei 1.300 U/min	Standard	Standard	–	Standard	Standard	Standard	Standard	Standard	N/A
Motor 81 kW (109 PS) bei 2.200 U/min, Drehmoment 512 Nm bei 1.300 U/min	Option	Option	–	Option	Option	Option	Option	Option	Standard
Motor 93 kW (125 PS) bei 2.200 U/min, Drehmoment 550 Nm bei 1.300 U/min	Option	Option	Standard	Option	Option	Option	Option	Option	Option

**HYDRAULIK-ARBEITSSPIELE**

	531-70	541-70	550-80	535-95	533-105	535-125 HiViz	535-140 HiViz	540-140	540-170
Ausleger anheben s	7,2	8,8	7,4	9,1	8,8	10,4	13,5	15,1	22,7
Ausleger absenken s	5,4	6,5	5,9	7,7	8,5	8,1	11,0	15,5	23,4
Ausfahren s	6,8	6,8	8,3	10,5	13,2	15,7	15,6	19,5	18,3
Einfahren s	5,0	5,0	5,9	11,2	13,6	12,8	14,4	19,2	16,7
Schaufel auskippen s	3,5	3,5	2,8	2,4	2,4	1,8	1,7	3,2	4,2
Schaufel einkippen s	2,9	2,9	3,0	3,5	3,4	2,3	2,0	2,5	4,6

**HYDRAULIK**

	Hydrauliksystemdruck (bar)	Max. Pumpfördermenge (Liter)
531-70	241	82
541-70	260	82
550-80	260	140
535-95	241	82
533-105	241	82
535-125	260	260
535-140	110	110
540-140	241	103
540-170	260	90+72

**GETRIEBE**

Drehmomentwandler, 4-Gang-Lastschaltgetriebe (550-80: 3-Gang-Lastschaltgetriebe).

**Fahrgeschwindigkeit 531-70/541-70/535-95/533-105:** 29 km/h, 33 km/h (bei zuschaltbarem Allradantrieb).**Fahrgeschwindigkeit 535-125/535-140 540-140/540-170:** 29 km/h. Optionales 33-km/h-Getriebe.**Fahrgeschwindigkeit 550-80:** 20 km/h (je nach Terrain und Bereifung): Permanenter Allradantrieb.**BREMSEN****Betriebsbremse:** Hydraulische Mehrscheiben-Lamellenbremse an Vorder- und Hinterachse. Die Lamellen laufen im Ölbad für lange Lebensdauer und gleichbleibend wirksame Bremswirkung. (550-80 Hydraulisch aktivierte Servobremse).**Feststellbremse:** Handbremse als Scheibenbremse ausgeführt am Getriebeausgang. (93 kW/125 PS – im Ölbad laufende Scheibenbremse).**KABINE**

Entspricht ROPS ISO 3471 und FOPS ISO 3449

**OPTIONEN**

Arbeitsscheinwerfer vorne und hinten, Rundumleuchte, Feuerlöscher, Traktions- und Industriereifen, elektrische, Zuschaltung 2/4-Radantrieb, Sperrdifferenzial an der Vorderachse, Frontscheiben- und Dachschutz, luftgefederter Sitz, Komfort-Kabinenausstattung, Dach- und Frontscheiben-Sonnenblende, Radio, Klimatisierung, Umkehrlüfter, Komfortausstattung, Armllehne (nur SLC) und Dachverkleidung. Joystick mit Schalter für das Aus- und Einfahren.



### **Teleskoplader für die Bauwirtschaft**

531-70/535-95/533-105/535-125/535-140/

540-140/540-170/541-70/550-80

Bruttoleistung: 55 kW/75 PS – 93 kW/125 PS

Hubkraft: 3100 kg – 4999 kg

Hubhöhe: 7 m – 16,7 m

Der JCB Händler in Ihrer Nähe

JCB Deutschland GmbH, Graf-Zeppelin-Straße 16, 51147 Köln-Porz. Tel: +49 (0) 2203 92620 E-Mail: [salesinfo@jcb.com](mailto:salesinfo@jcb.com). Downloads mit den aktuellsten Informationen zu diesem Produktprogramm finden Sie unter: [www.jcb.com](http://www.jcb.com)

©2009 JCB Sales. Alle Rechte vorbehalten! Dieses Dokument darf ohne vorherige Genehmigung durch JCB Sales weder vollständig noch teilweise vervielfältigt, in einem Erfassungssystem gespeichert, oder in jedweder Form sowie Methode elektronisch, mechanisch, phototechnisch oder sonst wie übermittelt werden. Sämtliche Angaben in diesem Dokument hinsichtlich Betriebsgewicht, Größe, Arbeitsgeschwindigkeit sowie sonstiger Leistungsdaten dienen nur zur Veranschaulichung und können je nach genauer Maschinenausrüstung abweichen. Sie sollten daher nicht als Nachweis zur Eignung der Maschine für einen bestimmten Einsatzzweck dienen. Lassen Sie sich unbedingt von Ihrem JCB Händler beraten. JCB behält sich das Recht vor, seine Modelle und deren technische Daten, Ausstattung sowie Zubehör ohne vorherige Benachrichtigung abzuändern. Die im Werbematerial enthaltenen Angaben gelten nur als Richtlinie und können in gewissen Märkten vom Lieferumfang abweichen. Das JCB-Logo ist eine eingetragene Marke von JCB Bamford Excavators Ltd.